

Transférer des fichiers sur le Web avec FTP Expert



FTP Expert 2

FTP Expert est un logiciel performant qui **permet aux usagers d'effectuer des transferts de fichiers de leur ordinateur au serveur Internet**. FTP Expert peut se connecter à tous les types de serveurs. Il possède des fonctions uniques et avancées, telles que la connexion sur plusieurs serveurs simultanément. Avec une interface intuitive, FTP Expert rend faciles et agréables, la navigation sur votre site Internet et le transfert de vos fichiers.

ETAPE 1 : Ouvrir un compte sur un serveur hôte

Un serveur hôte est un ordinateur qui est appelé lors d'une connexion – par exemple le serveur qui héberge votre site Web.



Retrouver les hébergeurs gratuits sur le site « le Gratuit.com » :

http://www.legratuit.com/Outils_pour_Webmasters/H_bergement/

Une sélection d'hébergeurs gratuits :



www.chez.com



www.ifrance.com



www.multimania.fr



www.respublica.fr

Remplir le formulaire d'inscription. Choisir un nom de site original et facile à retenir.

ETAPE 2 : Se procurer FTP Expert



1ere méthode

Commander gratuitement **la boîte à outils du CIDIF** (Centre international pour le développement de l'informatique en français) sur www.naviguer.org/boite/cederom

Ce CD contient 150 logiciels pour Windows, Mac et Linux dont FTP Expert 2

Licence CIDIF :

Nom d'enregistrement : **CIDIF**

Code : **A5REAM-2VV46E-TZ4U38-NDQSVE**



2eme méthode

Télécharger une version de FTP Expert à partir du portail de téléchargement **www.telecharger.com** (Rubriques Internet> Client FTP) ou sur le site de l'éditeur www.visic.com

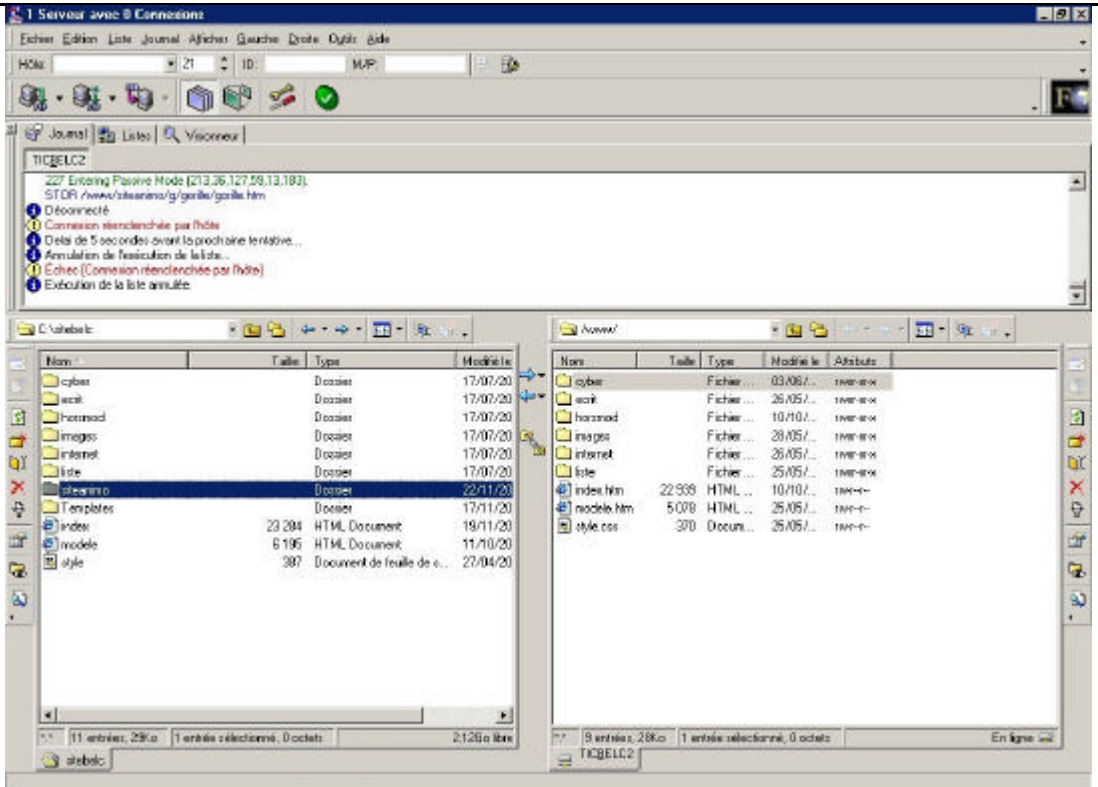
ETAPE 3 : Utiliser FTP Expert

Préparation au transfert de fichiers:

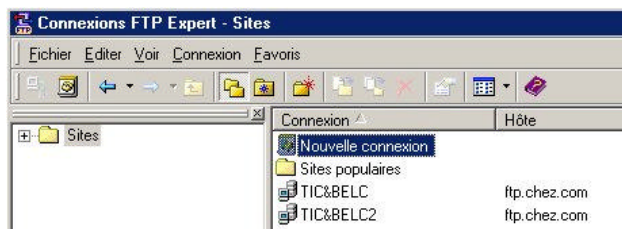
- Vérifier les liens internes du site
- Veiller à bien nommer les fichiers : 8 caractères maximum, sans espaces ni signes particuliers (accents, ponctuation ...)
- Enregistrer les images au format **.jpg** ou **.gif**
- Privilégier un compromis entre le poids des fichiers et la vitesse de téléchargement.

Exemple : Pour offrir en téléchargement un diaporama Powerpoint de 5Mo, on pourra « découper » le diaporama en 5 fichiers de 1Mo chacun. (voir Document 1 – Powerpoint)

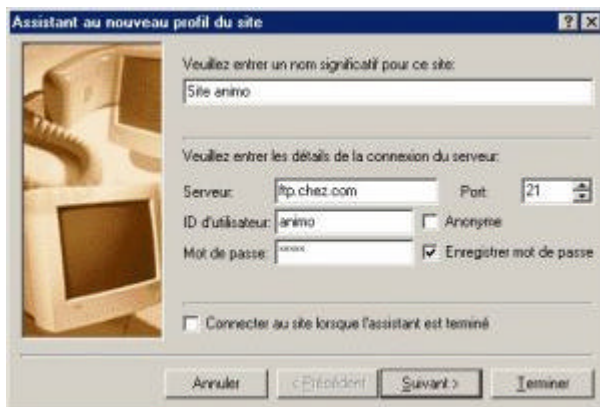
L'interface de FTP Expert

Paramètres de la connexion	
Journal de la connexion	
Affichage des dossiers A gauche : le disque dur de l'ordinateur A droite : le répertoire hébergé sur le site Web	

Configurer FTP Expert



1. Cliquer sur **Fichier > Connexion**
Puis **Nouvelle connexion**



2. Entrer le nom de la connexion (par exemple le nom du site)

Serveur : Nom de l'hébergeur choisi dans l'étape 1

Exemple : ftp.chez.com – ftp.multimania.fr
ftp.ifrance.com ...

Puis le **nom** et le **mot de passe** choisi lors de l'enregistrement.

Cliquer sur **Suivant**

