


Internet Explorer : navigateur Internet

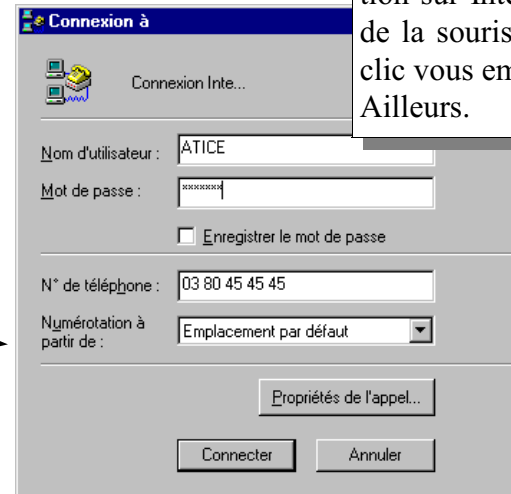
1. Démarrer Internet Explorer : double-cliquer sur l'icone



2. Se connecter : cliquer sur "Connecter"


3. L'écran principal d'IE5

Principe (très) succinct de la navigation sur Internet : lorsque le pointeur de la souris prend la forme , un clic vous emmène... Ailleurs.

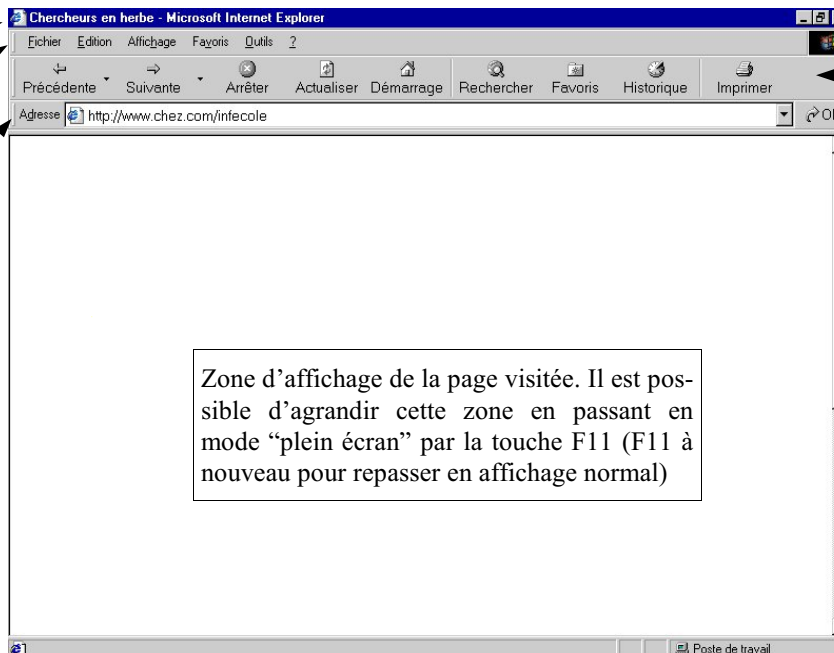


barre de titre : le titre de la page visitée s'affiche ici

barre de menu

barre d'adresse : c'est ici que figure l'adresse de la page affichée. Pour visiter une adresse que l'on connaît, la saisir ici et cliquer sur 

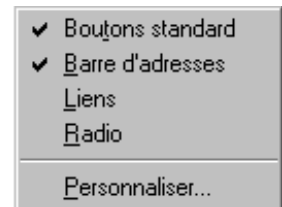
InfÉcole : www.chez.com/infecole



Zone d'affichage de la page visitée. Il est possible d'agrandir cette zone en passant en mode "plein écran" par la touche F11 (F11 à nouveau pour repasser en affichage normal)

Icone d'IE5 : elle tourne quand la connexion Internet est ouverte. (NB : certains FAI placent leur propre icône ici)

barre d'outils (contenant les icônes d'accès rapide à certains menus). Elle est personnalisable (clic droit sur la barre ⇔ *Personnaliser*)



4. La barre d'outil standard



← **Précédente** : ramène à la page précédente. Un clic droit permet d'afficher la liste des pages précédentes, pour revenir directement à l'une d'elles.

→ **Suivante** : même principe que *Précédente*

⊗ **Arrêter** : interrompt le chargement en cours. Peut être utile dans le cas d'une page particulièrement longue et finalement inintéressante.

↻ **Actualiser** : recharge la page en cours. Peut être utile en cas de problème temporaire de chargement

🏠 **Démarrage** : retourne à la page de démarrage. Les FAI configurent le navigateur pour que ce soit leur propre page. Il est facile de la modifier : faire glisser l'icone 🌐 en haut à gauche sur 🏠 pour faire de la page courante la page de démarrage

🔍 **Rechercher** : permet de lancer une recherche. Si Copernic est installé, lance une recherche avec celui-ci.

📁 **Favoris** : affiche les favoris dans le volet gauche

🕒 **Historique** : affiche l'historique des pages visitées dans le volet gauche

✉ **Courrier** : lance le logiciel de courrier électronique (Outlook Express). Cliquer sur la petite flèche noire vers le bas affiche un menu contextuel :

🖨 **Imprimer** : imprime la page courante

📝 **Édition** : ouvre la page courante dans le logiciel d'édition (le bloc-note ou Front Page Express)




Lire le courrier
Nouveau message...
Envoyer un lien...
Envoyer la page...
Lire les News

Conseils : personnaliser la barre d'outils (clic droit ⇨ *Personnaliser*).

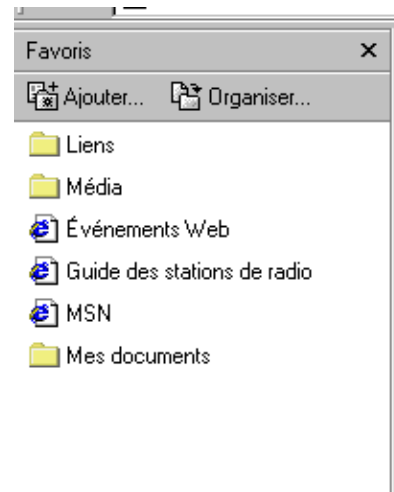
Afficher *Taille du texte* 📏 qui permet de modifier la taille d'affichage des caractères

On peut aussi gagner de la place pour l'affichage des pages en choisissant : *Option de texte : Aucune étiquette texte ; Option d'icone : Petites icônes.*

5. Les "Favoris"

Ce sont des "marque-page", des raccourcis qui pointe vers une page précédemment visitée. Pour faire apparaître le volet des favoris, cliquer sur 

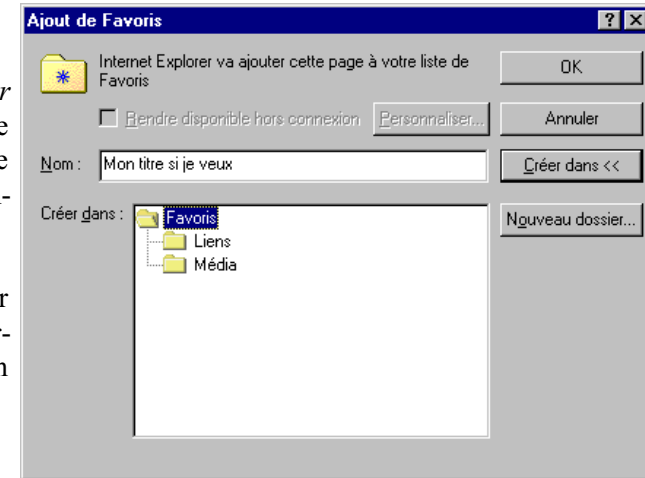
Volet des favoris




Cliquer sur *Ajouter* pour inclure la page affichée. Si le titre ne convient pas, le changer.

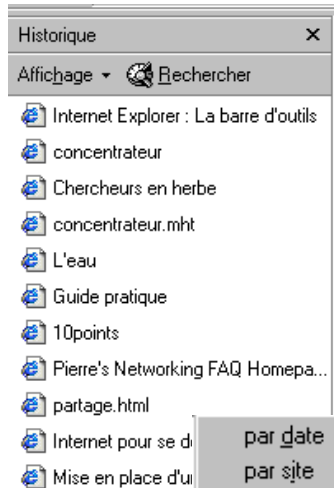
Conseil : cliquer sur *Créer dans...* pour organiser les favoris en dossiers.

Ajouter aux favoris



6. Consulter l'"Historique"

L'historique permet d'afficher la liste des pages précédemment visitées (ce qui peut se révéler indiscret...). Cliquer sur  pour afficher le volet.



Il est possible de choisir un l'ordre d'affichage de l'historique :

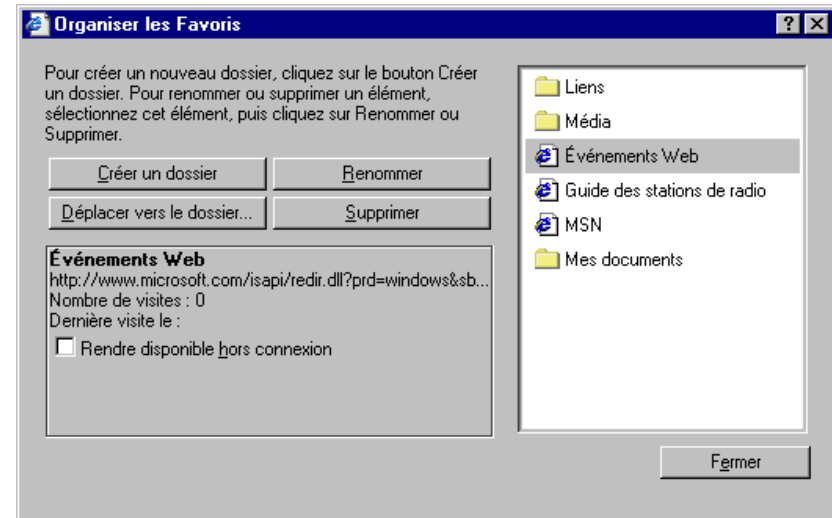
Cliquer sur *Affichage* puis sur l'ordre choisi (le point signal l'ordre actuel)

- par date
- par site
- par fréquence de visite (ordre décroissant)
- par ordre de visite du jour

Cliquer sur *Organiser...* pour classer les favoris dans des dossiers, en renommer, en supprimer...

On peut aussi choisir de télécharger des pages sur le disque dur pour les rendre disponibles hors connexion en cliquant dans la case à cocher idoine.

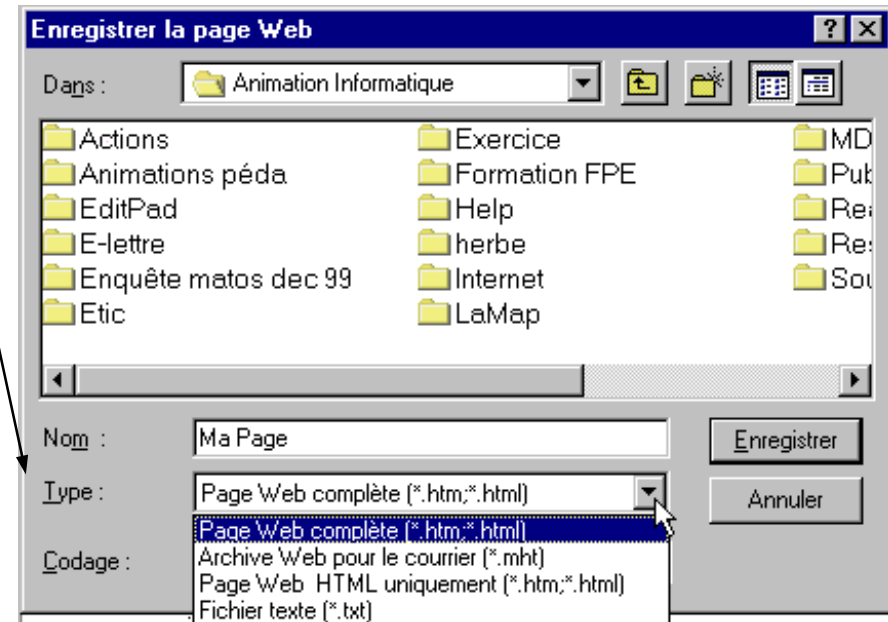
Organiser les favoris



7. Enregistrer une page

Le menu *Fichier* ⇒ *Enregistrer sous...* permet de conserver localement une page. Plusieurs formats sont possibles, en cliquant dans le champ “type”. Les deux plus intéressants sont :

- *Page Web complète* : enregistre l’intégralité de la page au format html. Un fichier “toto.htm” est créé, ainsi qu’un dossier “toto_fichiers” qui contient tous les fichiers de la page (images, sons, ...)
- *Archive Web* : enregistre la totalité de la page dans un seul fichier (d’extension mht). Cette option n’est disponible que si Outlook Express 5 (ou ultérieur) est installé.

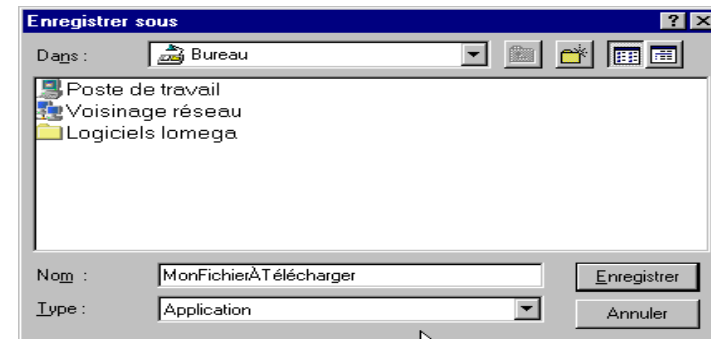


8. Télécharger un fichier

Parfois, les liens ne mènent pas à un contenu destiné à être affiché, mais à un fichier qu’il est possible de télécharger (d’enregistrer localement). Il suffit donc de cliquer sur un tel lien, la fenêtre *Téléchargement de fichier* s’affiche, cliquer sur *OK*



La fenêtre *Enregistrer sous* classique s’affiche alors, choisir un emplacement et cliquer sur *Enregistrer*.



Attention : le téléchargement peut prendre de longues minutes. Si pour une raison ou une autre il est interrompu, tout est à recommencer. C’est pourquoi il est préférable d’utiliser un logiciel capable de reprendre un téléchargement en cours (GetRight, Gozilla, FlashGet, ...).