

Le courrier électronique à laposte.net

Connectez-vous à l'adresse www.laposte.net
Cliquez sur [Créer votre boîte aux lettres](#)

The screenshot shows the homepage of laposte.net. At the top, there is a navigation bar with the logo and the date 'mardi 19 juin'. The main content area is titled 'Bienvenue sur le Courrier Électronique de la Poste'. It features a central registration form with fields for 'Votre adresse' and 'Votre mot de passe', and an 'OK' button. To the right, there is a section titled 'Les avantages de votre boîte aux lettres' with a list of benefits: 'Simple et gratuite', 'Facilement accessible', and 'Fiable et conviviale'. Below this, there are links for 'Aide', 'Écrivez-nous', 'Foire aux questions', and 'La charte d'utilisation'. At the bottom, there is a footer with 'LA POSTE en ligne' and 'Protection des données personnelles'.

La page qui s'ouvre ensuite contient un formulaire à compléter. Seuls les champs repérés par un triangle bleu sont obligatoires.

The screenshot shows the 'Vos coordonnées' registration form. It has a title bar with 'Vos coordonnées' and a 'Retour' button. The main text explains that a permanent electronic address will be created from the user's name and surname, and that it is free and independent of internet access conditions. It asks the user to fill out the form carefully, noting that mandatory fields are marked with a blue triangle. The form includes a 'Civilité' section with radio buttons for 'M', 'Mme', 'Melle', and 'M ou Mme'. Below this are input fields for 'Prénom' and 'Nom', both marked with a blue triangle to indicate they are mandatory.

Civilité (*M*),
Prénom (*Pierre*),
Nom (*Dupond*),
Date de naissance (*11041970*)
N°, type et nom de voie (*10 rue de la Libération*),
Code postal (*21000*),
Ville (*DIJON*),
Pays (laissez *France*),
Mot de passe à confirmer une 2^{ème} fois (*******),
Question et réponse en cas d'oubli du mot de passe (Exemple : question *Votre star favorite*, réponse : *Rantamplan*)
Ces 2 derniers champs serviront à retrouver le mot de passe en cas d'oubli, en cliquant sur [mot de passe perdu](#) sur la page d'accueil
Cochez la case [Je m'engage à respecter la charte d'utilisation du courrier électronique @laposte.net et valide](#) et cliquez sur [Valider](#) tout en bas de la page

La page suivante propose l'adresse sous la forme *Prénom.Nom@laposte.net*.

Votre adresse électronique

La Poste vous propose l'adresse suivante pour votre boîte aux lettres :

Pierre.Durand@laposte.net

Cependant vous pouvez, si vous le souhaitez, personnaliser davantage votre adresse en ajoutant à votre prénom, par exemple, l'initiale de votre deuxième prénom ou encore un deuxième nom de famille.

Il vous suffit de faire les modifications ci-dessous.

@laposte.net

Lorsque votre adresse vous convient, validez.

Cliquez sur **Valider**

Page suivante, il vous est proposé de vous abonner à des journaux électroniques gratuits. Allez tout en bas de la page, cochez la case **Je ne souhaite pas recevoir de courrier choisi** et cliquez sur **Valider**

Choisissez ici vos journaux gratuits

La Poste protège votre boîte aux lettres tout en vous permettant de choisir le type de courrier que vous allez y recevoir (en dehors de votre courrier personnel). Vous aurez à tout moment la possibilité de choisir des journaux ou autres informations que vous voudrez recevoir par courrier électronique, ainsi que de modifier un choix précédent. Vous pouvez faire un choix dès à présent dans la sélection suivante.

Pour voir un exemple de journal électronique, [cliquez ici](#).

Cochez, dans cette sélection, les journaux électroniques gratuits que vous souhaitez recevoir. Vous pourrez, bien sûr, résilier ou modifier ces abonnements à tout moment.

Actualité

- Sapenda Matin** : Edition quotidienne du matin sur l'actualité nationale et internationale (Du lundi au vendredi).
- Sapenda Economique** : Edition quotidienne de midi sur l'actualité boursière, économique, financière (Du lundi au vendredi).
- Bourse Letter** : Le point quotidien sur les marchés, des conseils et une formation à la Bourse pour tous niveaux. Le lien entre les actionnaires et la Bourse.

Enfin, la dernière page récapitule toutes les informations concernant votre nouvelle boîte aux lettres. Il est recommandé d'imprimer cette page et de la ranger en lieu sûr.

Confirmation de votre inscription

Bravo ! Vous venez de créer votre adresse de courrier électronique personnelle et permanente.

Les informations à mémoriser :

Mémorisez ces informations, elles vous seront nécessaires pour accéder à votre boîte aux lettres.

Pour utiliser votre Boîte aux lettres à laposte.net, vous avez 2 possibilités :

- Utiliser le Web (Webmail).

Avantages : pas de logiciel à configurer, accès depuis tout ordinateur connecté à l'internet

Inconvénient : tout se fait en ligne, donc ce mode d'utilisation est gourmand en temps de communication.

- Utiliser un logiciel de courrier électronique (comme Outlook Express).

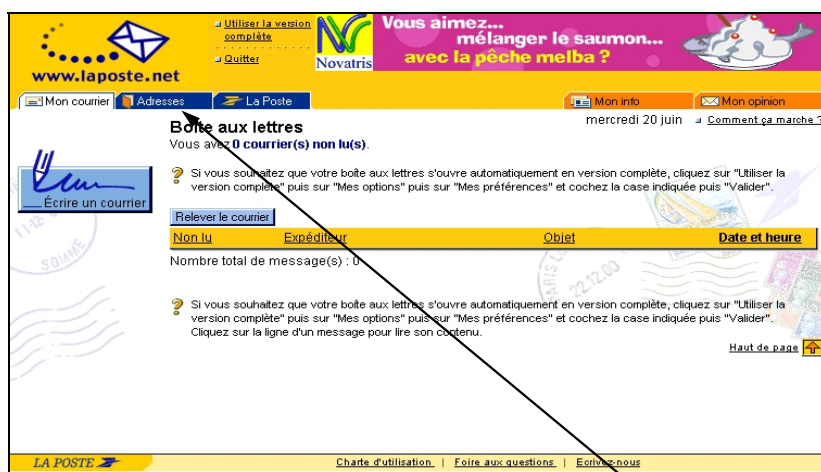
Avantages : le temps de connexion peut être limité à l'envoi et la réception des messages. La lecture, la saisie, ... peuvent être réalisées hors ligne. On peut utiliser les fonctionnalités du logiciel.

Inconvénients : il faut configurer le logiciel de courrier.

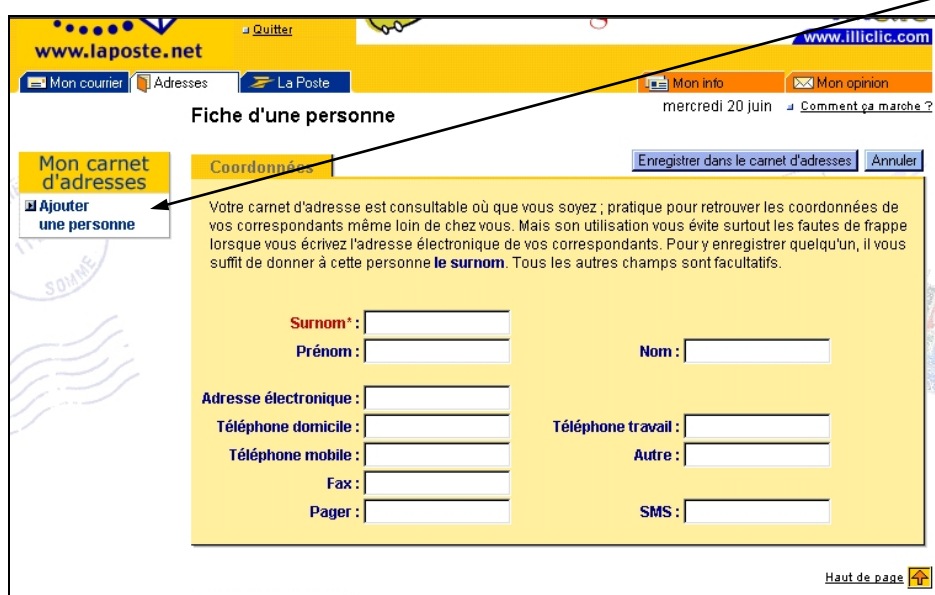
NB : Une méthode n'exclut pas l'autre !

L'accès au courrier par le Web

On y accède en entrant son adresse et son mot de passe dans la page d'accueil.



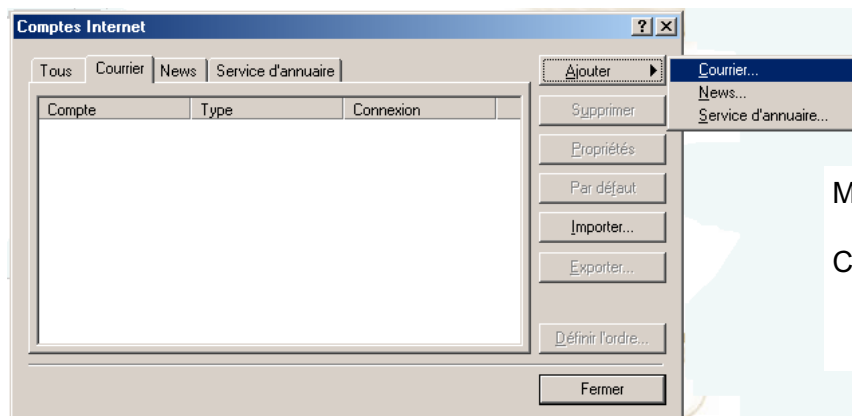
Pour entrer une personne dans le carnet d'adresse, cliquez sur **Adresses** puis sur **Ajouter une personne**



Pour obtenir de l'aide, cliquez sur **Comment ça marche** en haut à droite de la fenêtre.

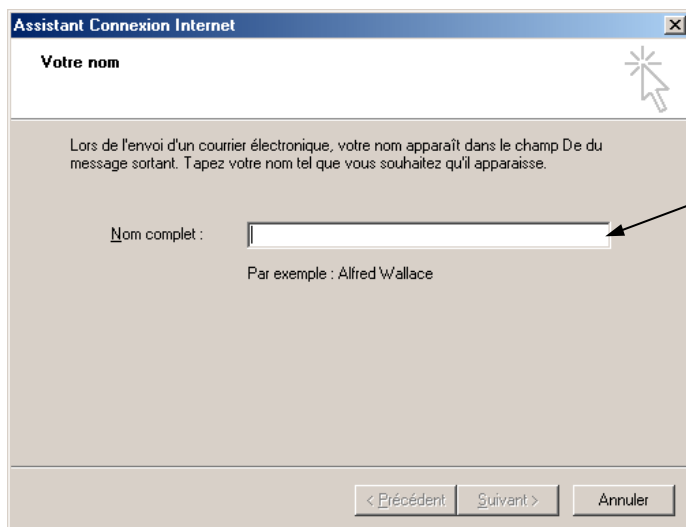
Configurer une adresse **laposte.net** dans Outlook Express

Lancez Outlook Express



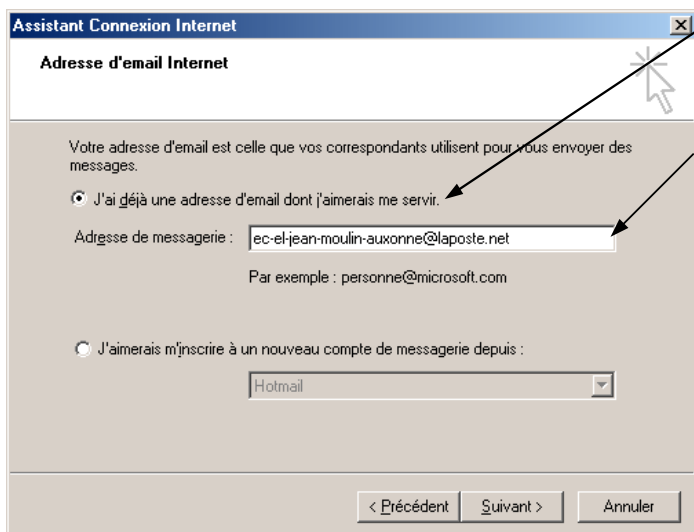
Menu **Outils** → **Compte** :

Cliquez sur **Ajouter** → **Courrier**



Entrez votre nom (tel qu'il apparaîtra dans les entêtes de vos messages).

Cliquez sur **Suivant**.



J'ai déjà une adresse email dont j'aimerais me servir est déjà coché. Vous le laissez tel quel et vous entrez votre adresse email :

prénom.nom@laposte.net
(ex : *Jacques.Dupont@laposte.net*)

Attention ! Une adresse email ne comporte JAMAIS d'espaces, nide caractères accentués. Par contre, la casse (maj/min) n'importe pas.

Cliquez sur **Suivant**.

Laissez *Mon serveur de courrier entrant est un serveur POP3* tel quel.

Entrez le nom du serveur de courrier entrant (POP3) : *pop.laposte.net*

Entrez le nom du serveur de courrier sortant (SMTP) : *smtp.laposte.net*

Cliquez sur *Suivant*.

Entrez le nom du compte : c'est l'adresse mail sans *@laposte.net*

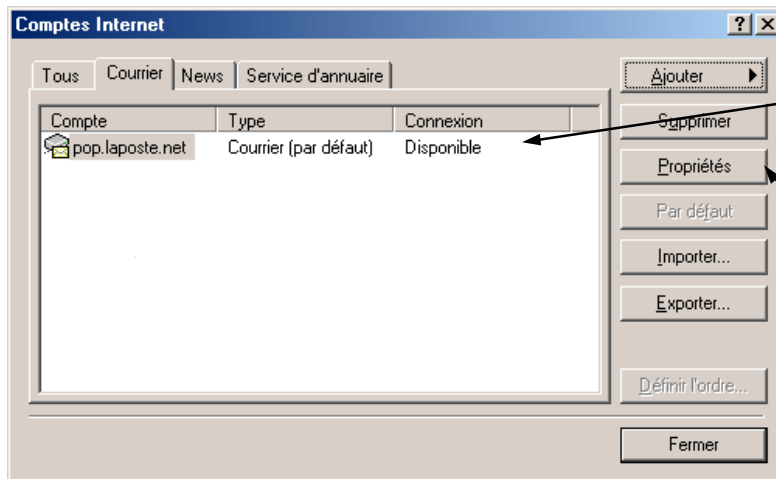
Entrez votre mot de passe ici. Il est caché par des étoiles, pour qu'il ne soit pas lisible par des personnes non autorisées.

Cochez la case *Mémoriser le mot de passe* si vous voulez ne pas avoir à le saisir à chaque session (attention : les autres utilisateurs n'auront pas non plus à le saisir !)

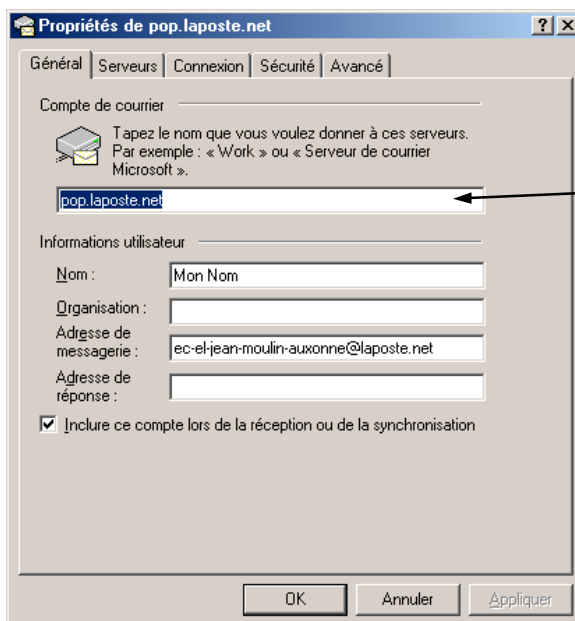
Laissez décochée la case *Se connecter avec l'authentification par mot de passe sécurisé*

Cliquez sur *Suivant*.

Cliquez sur *Terminer*.

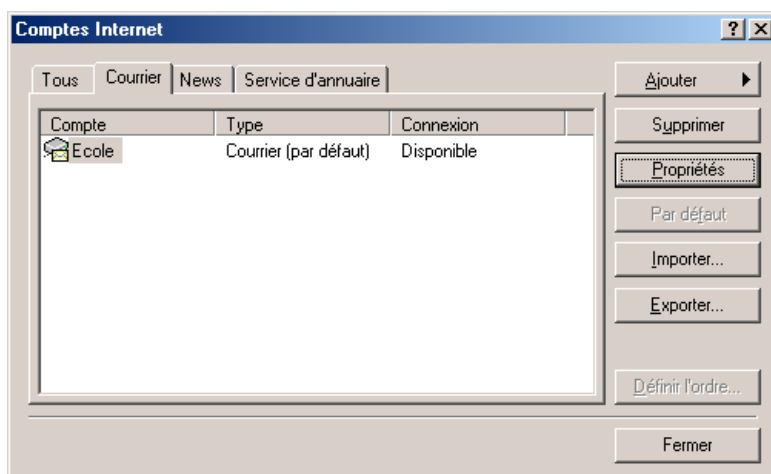


Votre nouvel email apparaît maintenant dans la liste de vos comptes courrier, sous le nom *pop.laposte.net*. Cliquez sur **Propriété** pour lui donner un nom plus explicite



Saisissez le nom du compte (votre nom par exemple)

Validez par **OK**



Cliquez sur **Fermer** : c'est fini.

Conseil : vérifiez que le compte fonctionne bien en envoi et en réception en vous auto-adressant un message