

## PORTRAIT D'ARTISTE

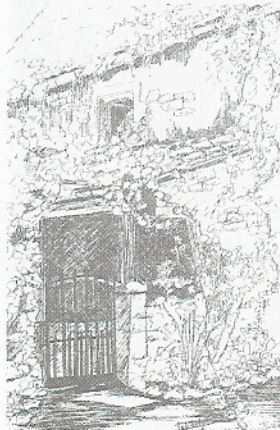
*Chantal LATY dite PATY*

*Une rencontre avec des créateurs, des artisans, des écrivains ... est toujours un moment privilégié. Éphémère, chaleureuse, chacune se traduit par un partage de quelques instants, de longues heures ou d'années ensoleillées.*

*Cette Artiste, hors du commun, est née à Alger. Fille unique, elle découvrit très tôt le monde de la lecture et du dessin. Ses parents l'encouragèrent dans cette voie : visite de musées etc. Son père, aujourd'hui à la retraite, dessine et sculpte pour son seul plaisir. A l'adolescence, elle affectionne particulièrement les peintures chinoise et japonaise. Naturellement elle se tourne vers cet art, apprenant sans relâche dans différents cours, le délaissant le temps de fonder une famille et élever ses deux enfants.*

*Il est loin le temps où Chantal exposait dans les salons régionaux pour connaître l'opinion du public et partager avec lui sa passion. Aujourd'hui, les grands salons lui ouvrent leurs portes : Grand Palais à Paris ..., les commandes sont passées par les particuliers et les administrations. Et les galeries la redemandent. Dernièrement, la Fondation CZIFFRA l'a accueillie dans ses locaux.*

*Ses aquarelles appréciées pour leur luminosité et leur transparence, révèlent son réel talent. Chacune décrit avec douceur et légèreté le lieu choisi. On reconnaît, on rêve, on s'évade ... Sa technique aérienne dans le traitement et la technique utilisée donnent à l'œuvre un réalisme enivrant. Sa passion des vieux murs, des paysages calmes mais bien vivants, prend tout la force de sa création.*



Dessin à la plume

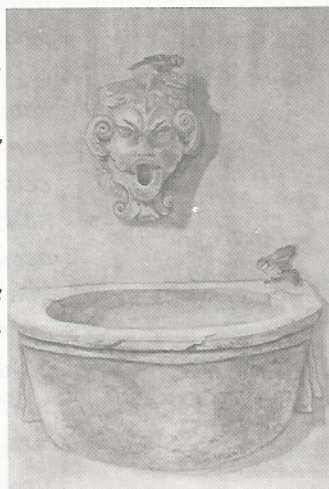
*Si l'aquarelle est son premier amour, Paty ne s'arrête pas à ce seul support. Il lui est même quelquefois trop restrictif. Les huiles, les compositions mixtes sont de la fête dans bon nombre de ses œuvres. Pour un concours organisé dans l'Isère, elle créa un curieux tableau d'un marché à Voiron avec, en toile de fond, l'église typique de cette ville, la place du marché, suggérée par des arbres et en premier plan un morceau de cagette découpée d'où sortaient fruits et légumes. Une composition alliant le classique du paysage et la modernité des ajouts de matériaux et beaucoup d'humour.*

*De l'humour, elle n'en manque pas; cette spécialiste du trompe-l'œil nous régale de ces petits détails posés ici ou là, avec justesse, dans chaque tableau. Un paysage accueillera, à demi cachés, un petit lézard, une grenouille ... Tout en nuances, comme pour ne pas déranger, mais bien présents. Les grandes surfaces de ces éléments lui ouvrent la porte de la liberté. Chantal s'y engouffre avec douceur et fermeté. Des couleurs chatoyantes, une technique plus que maîtrisée, une rigueur voulue donnent au trompe-l'œil sa vérité, sa beauté. Il suffit, pour s'en convaincre, d'admirer cette girafe que Chantal a imaginée après une commande de plusieurs panneaux un peu trop réalistes à son goût, ou cette fontaine de pierre dans laquelle deux oiseaux viennent se désaltérer.*

*Les idées, elle n'en manque pas. Elle avance sans cesse, à la recherche d'autres techniques. Ne jamais se répéter, surprendre à chacune de ses expositions est une nécessité, un devoir, un respect pour les visiteurs.*

*Les expositions se succèdent, les regards se posent sur une immense variété de sujets avec un point commun : "rêver ... flâner ..."*

Fontaine  
Trompe-l'œil  
Ton pierre et oiseaux de couleur



*En chacune de ses œuvres, l'artiste nous offre sa sensibilité hors du commun. Toutes respirent la tranquillité et la douceur que Paty puise dans sa philosophie de vie.*

*Généreuse, ouverte aux autres et à l'écoute de chacun, se définissant elle-même comme "très sensible à la beauté des choses et aux personnes qui m'entourent", Paty aime à se promener, en famille, dans les bois à la recherche de ce que nous offre la nature : champignons, pierres, écorces, mousses ... Cette artiste, d'un naturel timide, ne supporte pas le mensonge, les mesquineries qu'engendrent trop souvent les jalousies d'autres artistes.*



En plein travail

*Depuis vingt ans, elle exerce, comme professionnelle, cet art devenu une passion débordant largement sa vie privée. Toute la famille participe : ses enfants la soutiennent, l'aident dans leurs moments perdus et Pierre, son mari, encadre sans relâche les aquarelles. La famille, rien de plus important pour elle, c'est avec elle que Chantal trouve son équilibre. Les enfants prennent la suite, musiciens; l'un d'eux, également sculpteur et poète aimerait vivre de ses passions artistiques.*

*Elle exerce comme professeur, tentant de partager avec ses élèves ce capital créatif reçu.*

*Rencontrer Chantal est un pur moment de bonheur. Sa simplicité, sa gentillesse n'ont d'égaux que son talent.*

*On taira les nombreux prix décernés au fil des années. Sa modestie n'y survivrait pas.*

*Elle est référencée dans les plus grands annuaires du marché de l'art.*

Yvonne Ollier

Email : [chantal.laty@libertysurf.fr](mailto:chantal.laty@libertysurf.fr)

[www.chez.com/laty](http://www.chez.com/laty)

155 rue des Carreaux - 60280 Venette