

Le modélisme ferroviaire pour tous

REALISONS

EN CARTON ET PAPIER

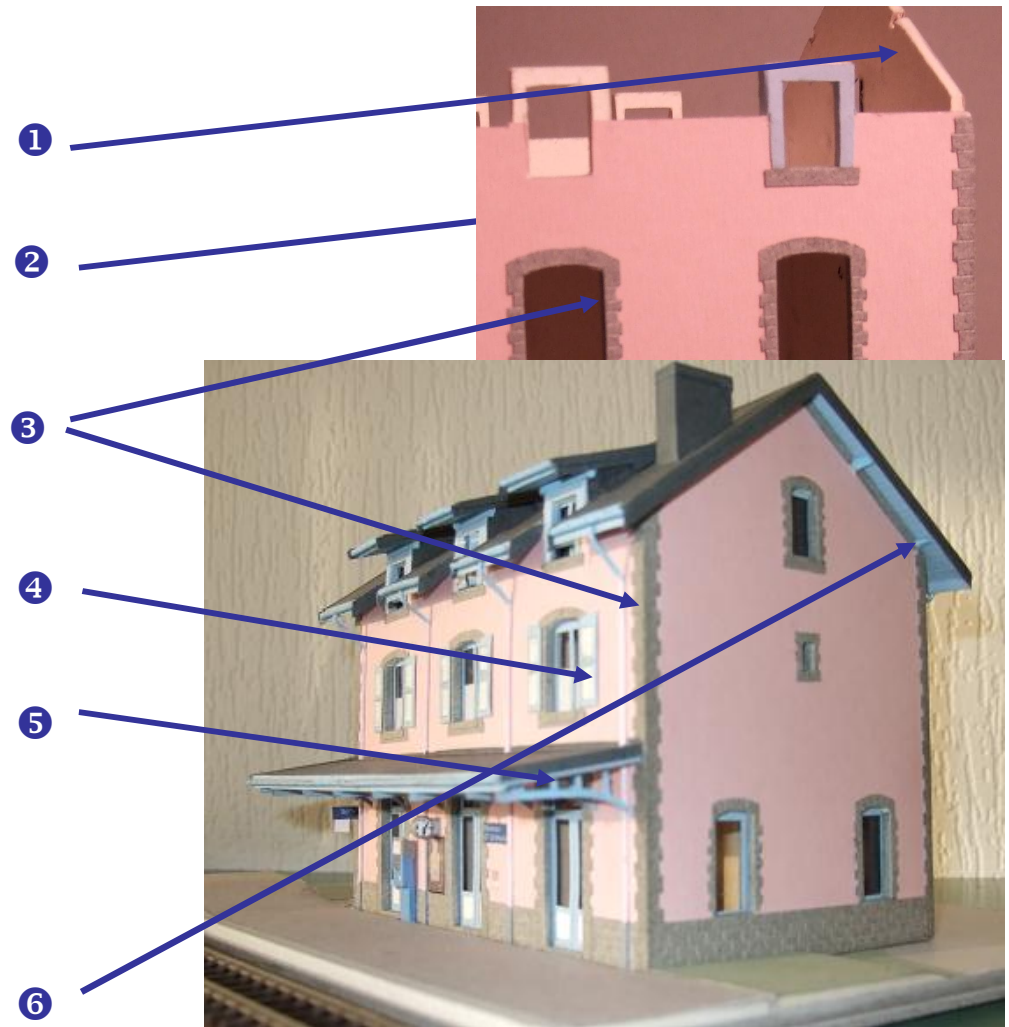
*La reproduction à l'échelle H0
de la gare à voyageurs Les HOUCHES (74)*

PRINCIPALES FOURNITURES

CARTON, PAPIERS et autres petites fournitures

- “ carton bois de 2.5 mm (possible aussi avec du carton gris de 2 mm) pour les murs, planchers et toit du bâtiment ①
- “ papier Canson Mi-teintes de 160 g/m² pour le revêtement des murs (vieux rose), les boiseries des lucarnes et des bords de toiture (bleu) ②
- “ papier Canson Mi-teintes de 160 g/m² pour les pierres d'angle et de 220 g/m² pour les pierres du soubassement (gris) ③
- “ carte bristol ARTOZ de 220 g/m² (bleu et blanc) pour les portes et les huisseries des fenêtres ④
- “ papier Canson 160 g/m² estampé à façon pour le revêtement de la toiture et l'entourage de la cheminée ④
- “ papier Canson spécial 220 g/m² imitation métal pour les supports de la marquise de quai ⑤
- “ baguettes de bois 2x3 mm pour les chevrons de la toiture ⑥
- “ peinture acrylique DécorMatt (*) pour gouttières et descentes d'eau (rose 231 et bleu 292), barres d'appui des fenêtres (bleu 292)
- “ quelques pièces en plastique pour les gouttières et descentes d'eau pluviale

* ou référence équivalente d'une autre marque



1ère étape : PREPARATION

REPERES DOCUMENTAIRES

- “ **Plan :**
 - “ Sauf à disposer du plan du bâtiment, s'inspirer du plan de la gare de voyageurs de 3ème classe version 2 du PLM

- “ **Documents photographiques publiés dans des sites Internet :**
 - “ <http://train-mont-blanc.fr>
 - “ <http://www.railsavoie.org>
 - “ <http://lavoixdumontblancexpress.blog4ever.com/blog>
 - “ <http://www.lemosin.net>
 - “ <http://leportailferroviaire.free.fr/trains/mblanc>

- “ **Documentation générale :**
 - “ Les Trains du Mont Blanc
 - “ 100 ans de Gares Françaises
 - “ revues de modélisme ferroviaire

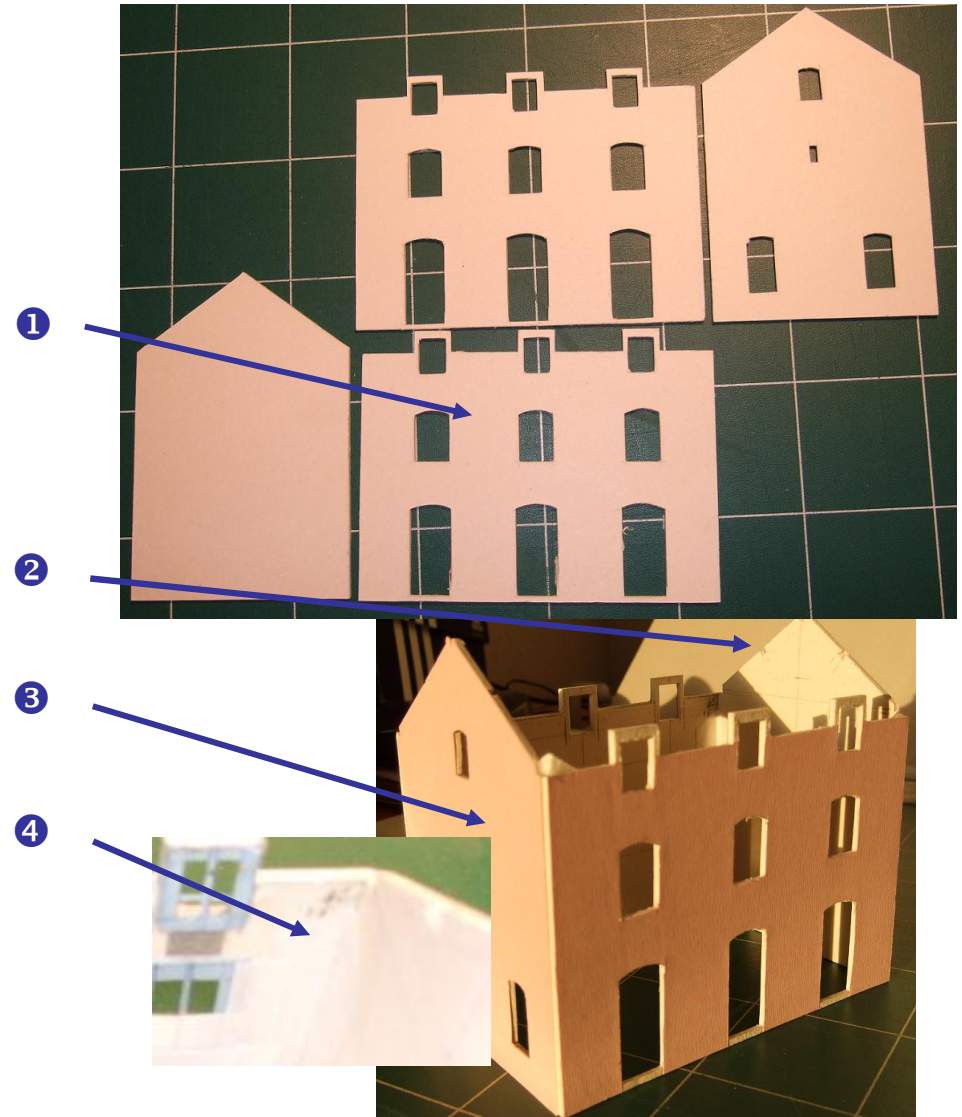
N.B. : listes non exhaustives, données à titre indicatif



2ème étape : CONSTRUCTION (1/5)

STRUCTURE

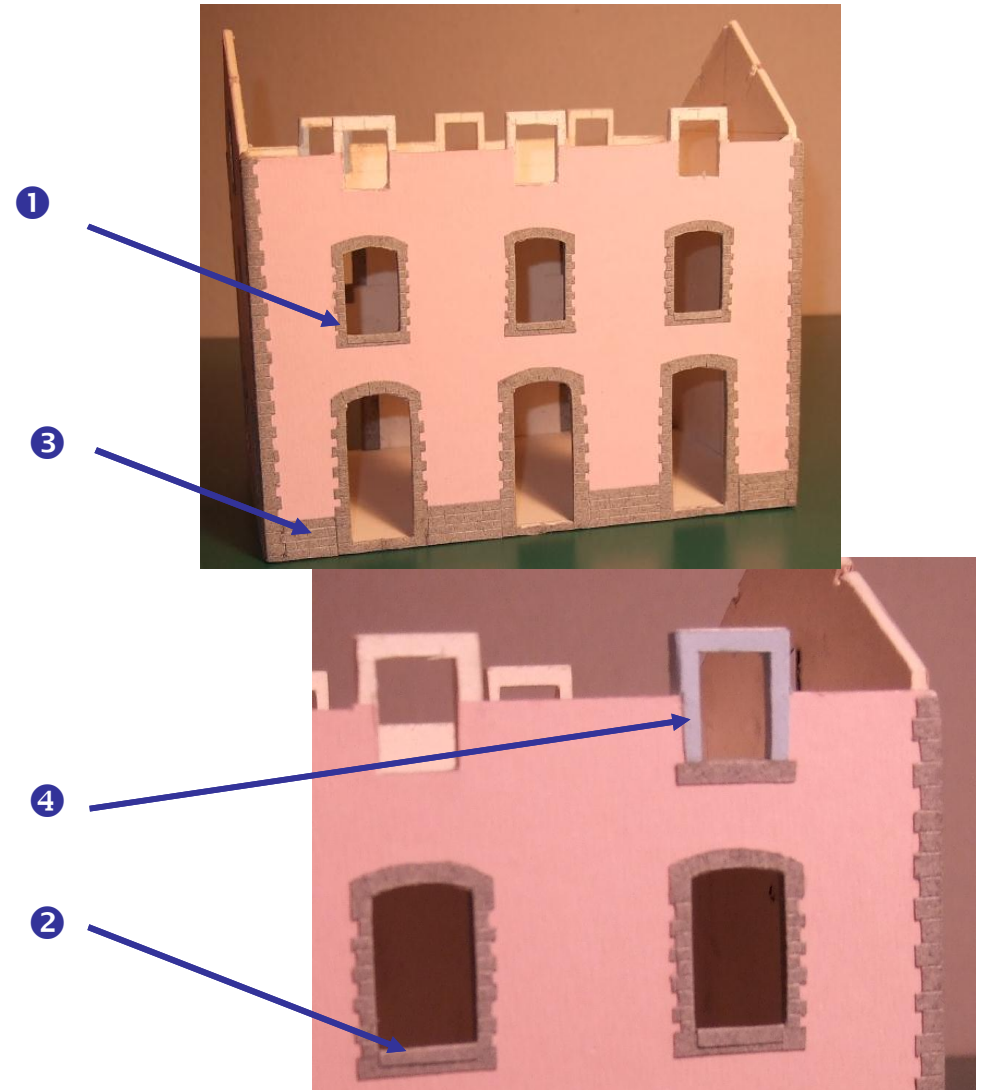
- Tracer simultanément sur le carton les quatre faces du bâtiment, les fenêtres et les portes
- Evider le emplacement des portes et fenêtres ①
- Evider le emplacement des pannes de la toiture ②
- Recouvrir chaque face du papier Canson Mi-teintes rose ③
- Assembler les 4 faces en renforçant les angles intérieurs avec du papier kraft gommé ④



2ème étape : CONSTRUCTION (2/5)

STRUCTURE (suite)

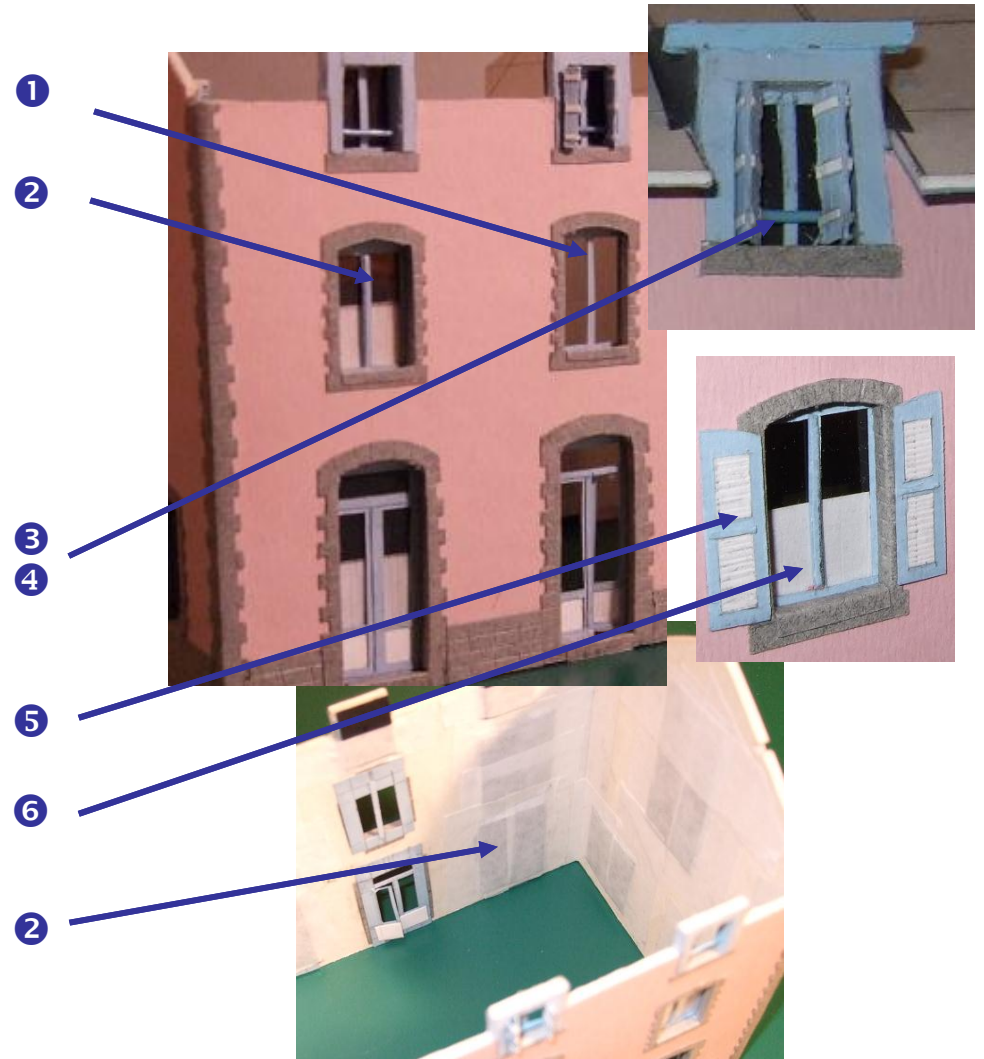
- “ En papier Canson Mi-teintes 160 g/m² :
 - “ Découper et graver le encadrement des fenêtres ❶
 - “ Former et placer le rebord inférieur des fenêtres ❷
- “ En papier Canson Mi-teintes 220 g/m² :
 - “ Graver les pierres du soubassement ❸
- “ En carte Bristol bleue 220 g/m², découper et former le encadrement des fenêtres mansardées ❹
- “ Préparer les planchers intermédiaires en carton 2 mm calés sur des épaulements en carton



2ème étape : CONSTRUCTION (3/5)

PORTES et FENETRES

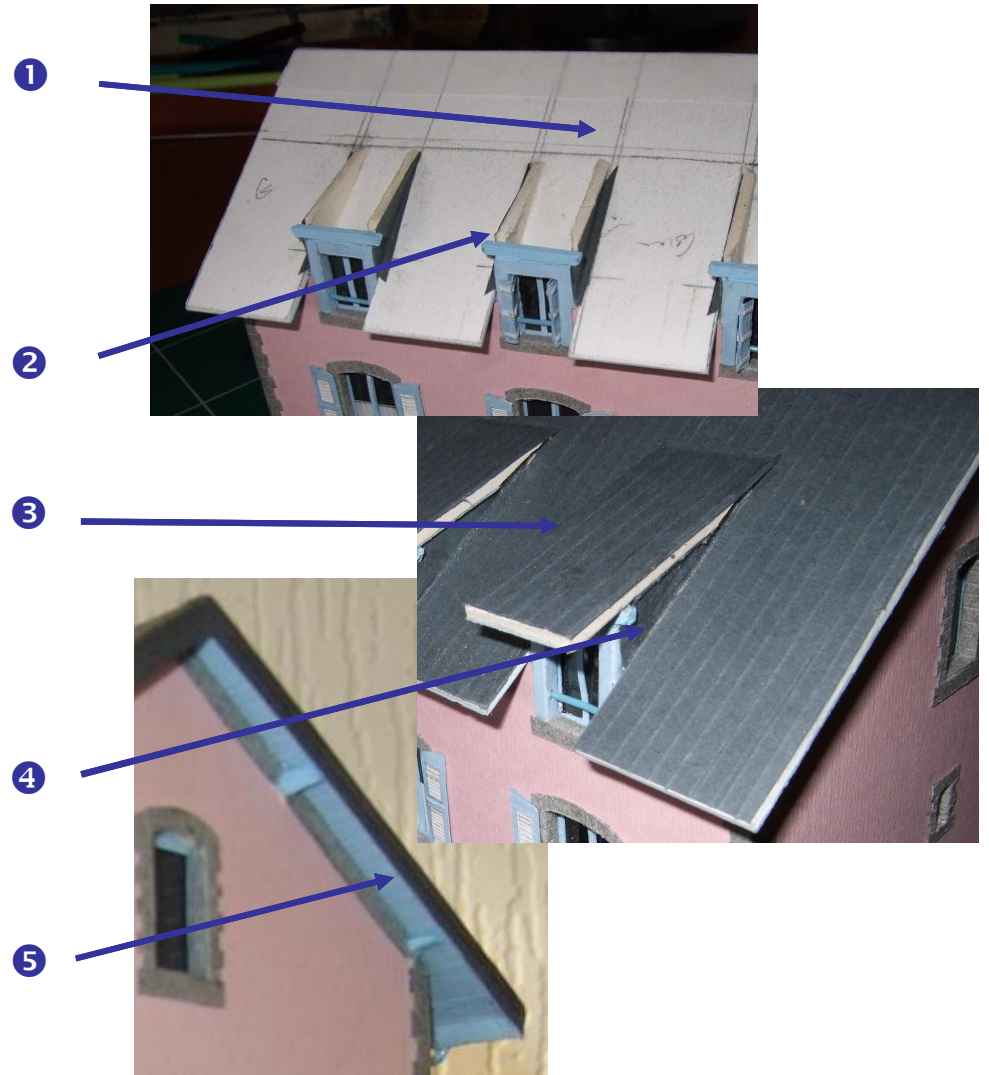
- “ En carte Bristol bleue et blanche, préparer les portes et fenêtres, poser une feuille de plexiglass à l'intérieur ①
- “ Masquer les fenêtres opaques avec du papier Canson noir, fixé avec du papier craft ②
- “ Poser les rambardes des fenêtres mansardées ③
- “ Préparer les volets en accordéon en carte Bristol bleue ④
- “ Préparer les persiennes en carte Bristol bleue et blanche ⑤
- “ Préparer et poser les rideaux en papier calque ⑥
- “ Finaliser la pose des planchers intermédiaires en évidant le bord du carton au niveau des fenêtres



2ème étape : CONSTRUCTION (4/5)

TOITURE

- “ Poser les pannes du toit confectionnées en balsa
- “ En carton de 2 mm :
 - “ confectionner et poser les deux pans de la toiture en évitant le placement des mansardes ❶
 - “ préparer et poser les côtés des mansardes ❷
- “ En papier Canson Vivaldi :
 - “ confectionner le revêtement de toiture sans omettre de tracer les joints de tôle ❸
 - “ confectionner les revêtements des parois des mansardes ❹
- “ Réaliser les bords de toiture en papier Canson et les caches moineaux en carte Bristol bleue ❺



2ème étape : CONSTRUCTION (5/5)

MARQUISE

- “ Confectionner la structure de la marquise en carton de 2 mm ❶
- “ En papier Canson Métallic, confectionner les 8 supports de la marquise ❷
- “ Placer chaque support dans une fente tracée préalablement sur la face inférieure de la marquise
- “ Recouvrir la face supérieure en papier Canson Vivaldi estampé, débordant légèrement pour imiter le joint avec la façade ❸
- “ Recouvrir la face inférieure de la marquise de carte Bristol bleue gravée préalablement pour imiter les lattes de bois ❹
- “ Placer la gouttière et les bords de rive confectionnés en papier Canson gris
- “ Coller l'ensemble à la façade



3ème étape : FINITION

AMENAGEMENT ET FIGNOLAGE

- “ En carton de 1 mm, recouvert de papier Canson, réaliser les cheminées ❶
- “ Confectionner les descentes de gouttière en profilé plastique ❷
- “ Réaliser et placer la signalétique générale ❸ et ferroviaire ❹
- “ Réaliser et placer les accessoires de quai (composteur, pendule,..) ❺

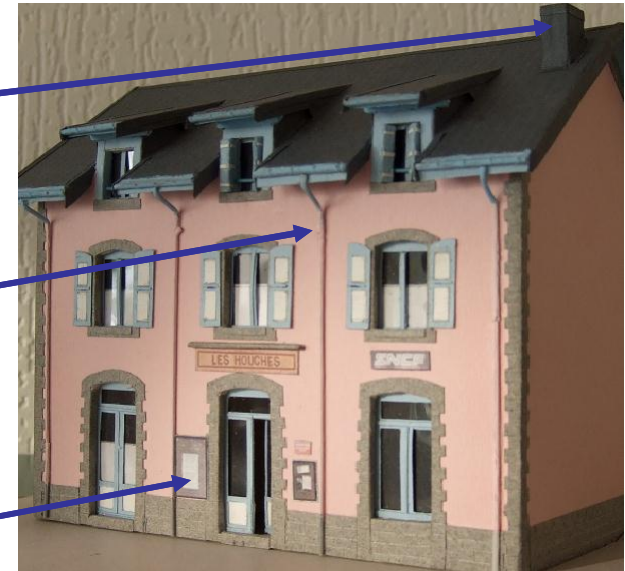
❶

❷

❸

❹

❺



LA REALISATION ACHEVEE

