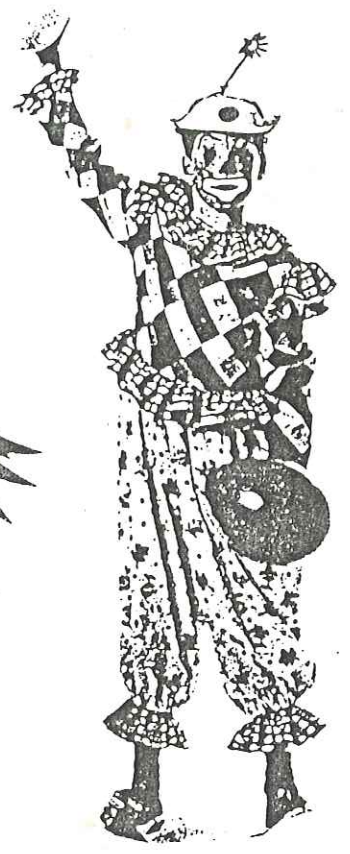
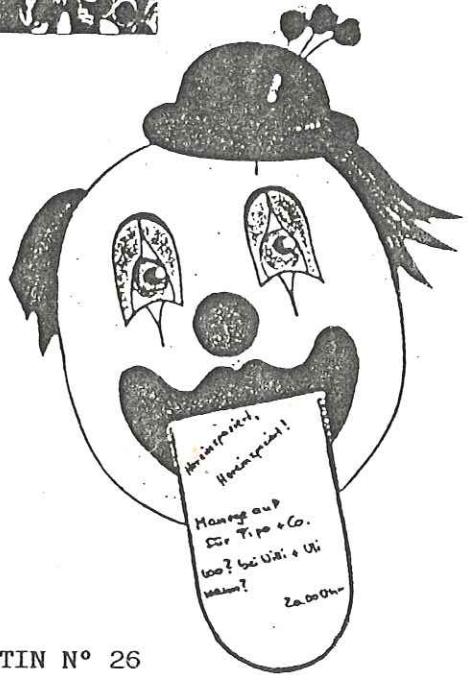
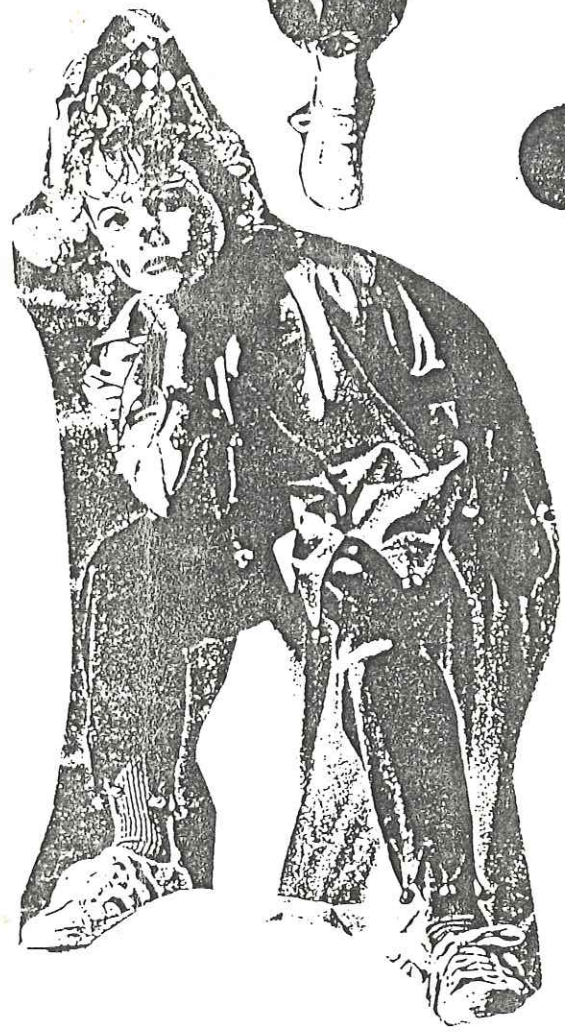


# TERNY

notre commune

BULLETIN D'INFORMATIONS MUNICIPALES



## EDITORIAL

AMIS DE TURNY,

A l'heure où notre pays est engagé pour le compte des Nations Unies, aux côtés des Forces Internationales dans la libération d'un Etat envahi et annexé, au moment où des risques réels d'agressions de toutes sortes pèsent sur notre vie quotidienne, il me semblerait maladroit et malséant d'utiliser cet éditorial pour me lamenter sur nos petits problèmes communaux.

Certes, la vie continue et vos élus resteront plus que jamais attentifs au mieux être de tous. Mais surtout, il semble indispensable que notre communauté demeure unie et soudée, les querelles et les intérêts partisans oubliés.

L'information doit circuler vite et le mieux possible. C'est de votre attention et de votre vigilance que peuvent dépendre la défense et l'avenir des valeurs qui sont le fondement de notre société.

Alain Brousseau

\*\*\*\*\*

### PERMANENCES MAIRIE

MERCREDI DE 17H30 à 19H :

- 13 FEVRIER : M PAIN
- 27 FEVRIER : A BROUSSEAU
- 13 MARS : M PAIN
- 27 MARS : A BROUSSEAU
- 10 AVRIL : M PAIN
- 24 AVRIL : A BROUSSEAU

SAMEDI DE 10H30 à 12H :

- 23 FEVRIER : G BONNEAU
- 09 MARS : L PETIT
- 23 MARS : G BONNEAU
- 06 AVRIL : L PETIT
- 20 AVRIL : G BONNEAU

\*\*\*\*\*

### SECRETARIAT DE MAIRIE

HORAIRES D'OUVERTURE AU PUBLIC

- LUNDI : 9H/12H - 14H/17H
- MARDI : 9H/12H - 14H/17H
- MERCREDI : 9H/12H - 14H/17H
- JEUDI : 9H/12H - 14H/17H
- VENDREDI : 9H/12H - 14H/16H

\*\*\*\*\*

SEANCE DU 13 DECEMBRE 1990

Le 13 Décembre 1990, à 20 h 30 , le Conseil Municipal s'est réuni sous la présidence de M. Alain BROUSSEAU, Maire.

Présents: tous les conseillers en exercice

Absents excusés représentés: Mme Lynne PETIT par Mme Monique PAIN et M. Dany GIORZA par M. Yves PESCHEUX .

Absent excusé : M. Pierre CHEREST

Secrétaire de séance: M. Yves PESCHEUX .

Après lecture, le compte-rendu de la dernière séance est adopté à l'unanimité .

Ensuite le Conseil Municipal :

- fixe les tarifs de location de la salle communale :

Pour les habitants de Turny :

- \* 24 heures : 450 f
- \* 36 heures : 550 f
- \* 48 heures : 700 f

Pour les demandes extérieures à la commune :

- \* 24 heures : 700 f
- \* 36 heures : 900 f
- \* 48 heures : 1100 f

L'électricité , le téléphone et le nettoyage continueront à être perçus en plus .

Location de matériel (uniquement aux habitants de TURNY ) : à l'unité

- \* Table : 6 f
- \* Chaise : 2 f
- \* Banc : 3 f

- fixe les loyers mensuels des deux logements de l'ancienne école de Linant à 1340 F et 1240 F.
- fixe le prix des concessions au cimetière à 900 F pour les perpétuelles et à 300 F pour les trentenaires
- décide la mise en non-valeur comptable d'une somme de 1100 F représentant la dette de cantine de M. Jean-Luc OLIVER . Cette somme reste néanmoins un dû toujours récupérable par la commune .

- renouvelle son avis favorable à l'enquête publique de la SCEA du Ruet dans les mêmes conditions que celles retenues dans la séance du 23 août 1990, la première enquête ayant été annulée pour vice de forme .
- fixe au 26 Mai 1991 la date de la fête patronale
- soutient la demande d'ouverture d'un lycée à Saint-Florentin proposée par les associations de parents d'élèves
- arrêtera définitivement le Plan d'Occupation des Sols lors du prochain conseil
- demande à la mairie de Chailley , organisatrice du ramassage scolaire, d'équiper le car de pneus spéciaux pour l'hiver

L'ordre du jour étant épuisé, la séance est levée à 22 h 30

#### SEANCE DU 14 JANVIER 1991

Le 14 JANVIER 1991 à 20 h 30, le Conseil Municipal s'est réuni sous la présidence de M. Alain BROUSSEAU, Maire.

Présents: tous les conseillers en exercice

Absents excusés : Mr Denis LEPLUS

Secrétaire de séance: Mme Lynne PETIT .

Etait également présente Madame DEGUY, chargée du POS de TURNY, à la DDE de SENS .

Après lecture, le compte-rendu de la dernière séance est adopté à l'unanimité .

#### PLAN D'OCCUPATION DES SOLS :

Après lecture par Madame DEGUY des observations consignées sur le registre d'enquête publique et des conclusions du Commissaire Enquêteur, le Conseil Municipal examine chaque demande et délibère compte tenu des services associés , Puis vote hors de la présence de Mme DEGUY , Le Conseil Municipal décide donc :

- observation n°1 : parcelle ZN 160 à L'HOPITAL, par 12 voix contre 2 , le prolongement de la zone UBa1 avec déplacement du panneau d'agglomération face à la route de VARENNES sur une largeur de 30 mètres ,
- observation n°2 : parcelle ZH 73 à TURNY, par 13 voix contre 1 le maintien du terrain en zone NC ,

- observation n°3 : parcelle AB 46 au FAYS, par 12 voix contre 2 l'inclusion du terrain dans la zone UBa2 ,
- observation n°4 : parcelles ZE 128, ZE 129 et ZE 140 à COURCHAMP par 14 voix pour le maintien du terrain en zone NC ,
- observation n°5 : parcelle ZX 57 au FAYS, par 9 voix contre 4 et une abstention, compte tenu de l'avis de la DDE de ST FLORENTIN, le maintien de la parcelle en zone NC ,
- observation n°6 : parcelle ZX 48 au FAYS, la parcelle étant située en zone ND, l'exploitation des carrières y est interdite.
- observation n°7 : parcelle C 19 à COURCHAMP par 7 voix contre 6 et une abstention, le prolongement de la zone UBa1 jusqu'à cette parcelle ,
- observation n°8 : parcelle ZX 23, ZX 36, AB 58, au FAYS par 14 voix le maintien des terrains dans les zones prévues ,
- observation n°9 : parcelle AB 14 et AB 26 au FAYS par 12 voix contre une, le maintien des terrains en zone NC .

CHEMIN DE LA RUE DES NOUES :

Le Maire expose au Conseil que suite à une erreur de cadastre lors de la vente de terrain à Mr RIMBERT, le chemin communal se retrouve sur une propriété privée , Le Conseil autorise le Maire à signer un accord avec Mr RIMBERT conformément aux propositions faites par Mr BERNARD, géomètre, dans sa lettre du 15 Janvier 1991 :

- Mr RIMBERT cédera gratuitement à la commune la superficie du chemin existant ainsi que la superficie comprise entre les deux chemins soit 501 mètres carrés .
- En contrepartie la commune s'engagera à régulariser cette cession par acte authentique et à renforcer le chemin sur 22 mètres de long et 5 mètres de large .

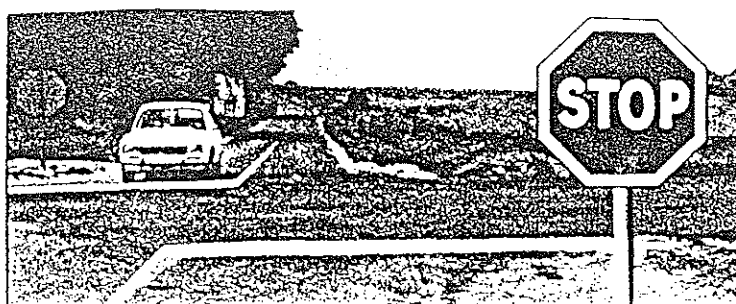
BOIS ET FORETS :

Le Conseil décide d'autoriser l'ouverture de la coupe 26 et désigne les mêmes garants qu'en 1990 ,

SECRETAIRE DE MAIRIE :

Le Maire informe le Conseil de l'engagement à compter de Février d'un nouveau Secrétaire de Mairie . Compte tenu des nouvelles tâches et des nécessités de service, le Conseil décide de porter à 39 heures la durée hebdomadaire du service .

L'ordre du jour étant épuisé, la séance est levée à 22H30 ,



Ce panneau signifie :

1° **MARQUER UN TEMPS D'ARRÊT**  
A LA LIMITE DE LA CHAUSSÉE ABORDÉE  
sans dépasser la bande blanche s'il y en a une.

2° Avant de s'engager sur l'autre route

**CÉDER LE PASSAGE**  
aux véhicules venant  
à **GAUCHE** et à **DROITE**

Ce panneau qui décore de sa couleur rouge bon nombre de croisements dangereux ne semble pas toujours sensibiliser les automobilistes, à Turny en particulier.

Pensez-donc ! à la campagne, qui pourrait s'aventurer en même temps qu'un automobiliste sur une route dite prioritaire et protégée. Alors, un peu de bon sens et utilisez vos freins lorsque vous arrivez à une intersection munie d'un STOP. Votre voiture n'est pas un engin de stock-car et réfléchissez un peu ; c'est en passant plus vite que l'on mettra moins de temps pour abîmer les voitures de vos collègues automobilistes.

Vous aimez votre voiture, vous en prenez soin, alors respectez celle des autres. Ne jouez ni avec votre vie ni surtout avec celle des autres. Etre kamikaze, c'est prendre un risque ; alors, ne le faites pas partager avec ceux qui s'en passeraient bien.

\*\*\*\*\*

\*\*\*\*\*

#### CAISSE DES ECOLES

Mercredi 13 Février, dans le cadre des activités du mercredi, les enfants de Turny scolarisés en primaire, se sont joliment costumés.

Oubliant pour un moment la luge ou le bonhomme de neige, une quarantaine d'enfants sont venus assister à un après-midi jeux à la salle communale où on leur a offert un goûter.

A cette occasion, les membres de la caisse des écoles, en présence de Mr Alain Brousseau, ont remis à MMES Fournier Noelle et Hochereau Michèle,

un cadeau

pour fêter 10 ans de présence bénévole au service de la municipalité pour les enfants de Turny qui peuvent ainsi profiter de diverses activités chaque mercredi : piscine, patinoire, parc de jeux en forêt d'Othe...

Merci à ces deux dames qui donnent régulièrement ces quelques heures hebdomadaires pour accompagner et encadrer les enfants.

\*\*\*\*\*

ETAT CIVIL

NAISSANCE:

MARQUANT Alexandra née le 8 Novembre 1990

Nos félicitations aux parents

MARIAGE :

GUENOT Pascal et MEYER Edwige le 15 Décembre 1990

Nos voeux de bonheur aux nouveaux époux

DECES :

SOULIER Claude le 12 Novembre 1990 dans sa 91ème année

CABIS Jeanne le 19 Janvier 1991 dans sa 92ème année

BENOIT Pierre le 4 Février 1991 dans sa 82ème année

DAGUIN Gilbert le 8 Février 1991 dans sa 88ème année

Nos condoléances aux familles

**COMMUNIQUE DE LA MAIRIE**

BENNES A GROS DECHETS :

Comme tous les ans, nous vous rappelons que tout dépôt est interdit à TURNY et que seuls les déchets végétaux pourront être, après accord de la Mairie, déposés à l'ancienne décharge.

Pour les gros déchets, des bennes seront placées dans les hameaux

1ère quinzaine de MARS : TURNY

1ère quinzaine d'AVRIL : LINANT

1ère quinzaine de MAI : au FAYS

1ère quinzaine de JUILLET : TURNY

1ère quinzaine de SEPTEMBRE : LINANT

1ère quinzaine de NOVEMBRE : au FAYS

\*\*\*\*\*

**BENNES A VERRE :**

La benne à verre est toujours à votre disposition à TURNY, face à la salle communale. Sauf incident mécanique, elle est vidée toutes les quatre à cinq semaines.

Pour éviter tout danger, nous vous demandons de ne pas laisser vos bouteilles à côté même si vous la trouvez pleine et de repasser quelques jours plus tard afin d'effectuer votre dépôt.

\*\*\*\*\*

LOCATION FOYER COMMUNAL

Depuis le 1er Janvier 1991, pour la réservation de la salle communale, ou la location de chaises et tables, il faut s'adresser :

MME FOURNIER NOELLE

TEL : 86 35 32 06

LINANT

\*\*\*\*\*

SECURITE DES SCOLAIRES

Les personnes qui traversent notre commune à l'heure ou les scolaires montent ou descendent des cars, il a été constaté un manque de prudence de la part de ces jeunes.

Faut-il aussi rappeler que pour être "vu" des automobilistes, les piétons doivent marcher sur le côté gauche de la route , pour faire "face au danger".

De notre côté, nous les conducteurs, devons redoubler de prudence et principalement en cette saison hivernale où les départs et arrivées de ces nombreux jeunes se situent à des heures où il y a peu de visibilité.

\*\*\*\*\*

Syndicat Intercommunal d'Alimentation en  
Eau Potable de la Région de St-Florentin



Siège : Mairie de GERMIGNY

Adresse courrier : B.P. 91 - 89600 St-FLORENTIN

Tél. Secrétariat : 86.35.13.99

SYNDICAT DES EAUX

Nous vous informons que les travaux de réfection du réservoir du FAYS commenceront dans la semaine du 11 février.

Ces travaux dureront 2 mois pendant lesquels la pression de l'eau sera diminuée en raison de l'arrêt du surpresseur actuellement en service (uniquement sur le FAYS).

Nous demandons à nos abonnés du FAYS et du SAUDURAND de bien vouloir, autant que possible, modérer leur consommation afin de nous permettre d'assurer une distribution régulière.

Nous sommes persuadés que vous voudrez bien excuser ce désagrément momentané et vous remercions de votre compréhension.

le Président : Césaire ROBIN





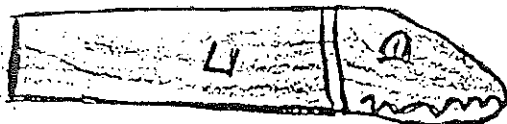
## CALENDRIER DES FETES

TURNY

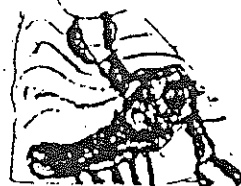
1991



- \* SAMEDI 16 MARS : LE LOTO DU PATRIMOINE
- \* SAMEDI 06 AVRIL : BOURSE AUX VETEMENTS DU CREANTON
- \* SAMEDI 27 AVRIL
- \* DIMANCHE 28 AVRIL : THEATRE DE LA COMPAGNIE DU PARAPLUIE
- \* DIMANCHE 5 MAI : VIDE GRENIER DU PATRIMOINE
- \* SAMEDI 25 MAI
- \* DIMANCHE 26 MAI : FETE PATRONALE DE TURNY
- \* SAMEDI 1ER JUIN : VOYAGE TGV EN PROVENCE DU CLUB AMITIE
- \* DIMANCHE 23 JUIN : KERMESSE DES ECOLES DE TURNY
- \* SAMEDI 13 JUILLET
- \* DIMANCHE 14 JUILLET : FETE NATIONALE, bal, attractions...
- \* SAMEDI 31 AOUT : RALLYE AUTO MOTO DU PATRIMOINE
- \* DIMANCHE 22 SEPTEMBRE : MOTOCROSS DU CLUB MOTO DE TURNY
- \* SAMEDI 9 NOVEMBRE : BOURSE AUX VETEMENTS DU CREANTON
- \* SAMEDI 23 NOVEMBRE : CHOUCROUTE A D M R



le cadeau de Poël



À l'occasion de Poël, la commune nous a offert une séance de cinéma, en cadeau: nous sommes allés voir la petite sirène.

Nous avons pris le car jusqu'au cinéma Le Casino, à Luxerre. Bien installés dans nos fauteuils, nous avons assisté à la projection du dessin animé:

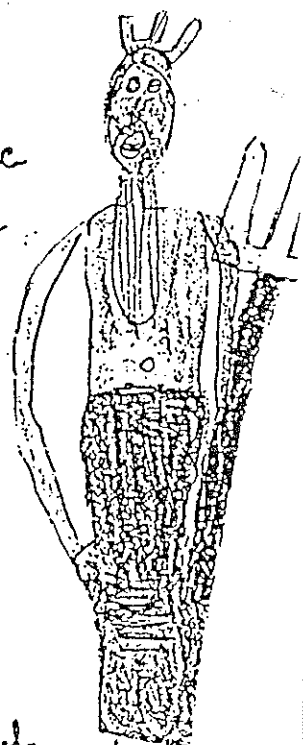
Ariel, la petite sirène désire aller sur terre pour retrouver, charmer avec sa voix mélodieuse, le prince Eric. Tout d'abord, elle réussit à rejoindre la terre ferme, en échange de sa voix que lui vole la sorcière. Après maintes péripéties, Ariel retrouve sa voix, conserve ses jambes et peut épouser le prince.

À la fin de la séance, nous avons applaudi: nous étions très contents, surtout de la fin du film.

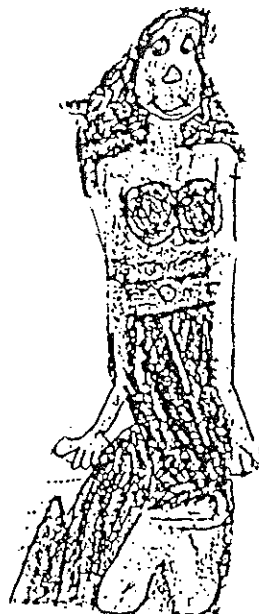
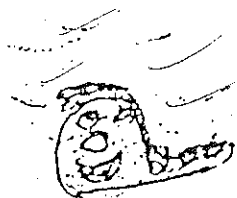
En songeant encore à cette séance, nous sommes rentrés chez nous.

quel bel après-midi nous avons passé!

Maintenant nous faisons notre possible pour retrouver Ariel, ses amis et leurs aventures, dans les livres, sur les cassettes... Monique nous a même appris la chanson de la petite sirène



La Classe de CE





### BIBLIOTHEQUE MUNICIPALE

La Bibliothèque municipale vient de recevoir de la bibliothèque départementale de l'Yonne, un dépôt permanent de très beaux livres. Cette collection qui est à consulter sur place, est très diversifiée.

Sont à votre disposition, le "Grand Larousse" en 5 volumes, le "Petit Robert", dictionnaires bilingues, des synonymes ; mais aussi, de très beaux ouvrages sur l'histoire de l'art, sur les sciences, la géographie, l'histoire, la santé, la nature, le cinéma... et l'aventure du 20ème siècle.

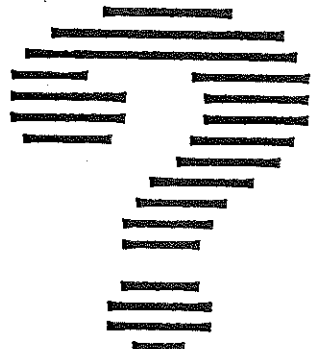
Vous pourrez vous documenter aussi avec le "guide bleu de Bourgogne", vous instruire sur toutes les richesses de notre région :  
- gastronomiques, culturelles, touristiques etc

Les jeunes ont aussi à leur disposition de nombreux livres de références qu'ils peuvent venir consulter chaque samedi matin ou selon les recherches demandées au collège ou au lycée.

Pour les classes primaires et maternelles, il a aussi des nouveautés. Les enfants apprécieront ces très beaux livres.

\*\*\*\*\*

MEURTRE A TURNY ! ...



Mais...qui est réellement la victime ?

qui l'a assassinée et pourquoi ?

Voilà les questions auxquelles tentera de répondre HERCULE POIROT avec ses comparses de

### LA COMPAGNIE DU PARAPLUIE

pour leur spectacle 1991, à TURNY :

-SAMEDI 27 AVRIL à 21 heures (réservation au 86 35 25 21)

-DIMANCHE 28 AVRIL à 15 heures (sans réservation)

\*\*\*\*\*

\*\*\*\*\*

CLUB DE L'AMITIE DE TURNY

Vous êtes invités à L'ASSEMBLEE GENERALE du Cub Amitié :

SAMEDI 16 FEVRIER à 15 HEURES

à la salle de réunion, à côté de la Mairie, dans le bâtiment de la bibliothèque.

Nous serions heureux d'avoir vos avis sur les fêtes et sorties pour l'année 91.

Notre réunion se terminera par le pot de l'amitié.

Le Président

\*\*\*\*\*

SAMEDI 1er JUIN 1991 :

**TGV SPECIAL**

**ESCAPADE PROVENÇALE**

Départ de : PONT SUR YONNE

SENS

JOICNY

LAROCHE

Arrivée à BOLLENE vers 8H45 :

**VAISON LA ROMAINE**

Visite guidée des ruines romaines

Temps libre à la cité médiévale

DEJEUNER

**LE MONT VENTOUX**

Arrêt au belvédère et à l'observatoire

**LES DENTELLES DE MONTMIRAIL**

**BEAUMES DE VENISE**

Dégustation de Muscat

Départ de BOLLENE vers 19H

**PRIX PAR PERSONNE : FORFAIT : 2ème classe Adulte : 660 FRS**

2ème classe Enfant : 560 FRS

INSCRIPTION TERMINEE AU 1er MAI,

Paieiment à l'inscription. S'ADRESSER à MR DOISNE : 86 31 01 47

LE PRIX comprend : - le transport ferroviaire par TGV SPECIAL  
- le circuit en autocar grand tourisme  
- les visites et dégustation prévues au programme  
- le déjeuner (vin et café compris)  
- l'assurance annulation-rapatriement.

ATTENTION! NOMBRE DE PLACES LIMITEES

\*\*\*\*\*

\*\*\*\*\*

### SAPEURS POMPIERS

Le Corps des Sapeurs Pompiers remercie les habitants de la commune pour le bon accueil reçu lors de la présentation des calendriers.

Nos remerciements vont également aux jeunes mariés pour leurs dons

#### BILAN DES INTERVENTIONS :

5 manoeuvres,  
5 feux de cheminées  
4 sorties après la tempête  
33 guepiers dont : 4 au Fays, 3 à l'Hopital, 2 au Saudurant,  
3 à Courchamp, 7 à Turny, 3 à Bas Turny et 11 à Linant.

En 1990, année de sécheresse, aucune intervention d'incendie ; nous remercions les habitants de leur respect.

LE CHEF DE CORPS  
CLAUDE HUGOT

\*\*\*\*\*

L'ASSOCIATION DES AMIS DU PATRIMOINE ET DU SITE DE TURNY vous convie à participer aux diverses animations de l'année :

LOTO : 16 MARS

VIDE GRENIER : 5 MAI

RALLYE AUTOS MOTOS : 31 AOUT.

D'avance ils vous remercient de votre participation.

\*\*\*\*\*



#### SECTION TENNIS DE TURNY

LA S T T invite ses adhérents ainsi que toutes les personnes intéressées par le TENNIS à assister à son ASSEMBLEE GENERALE :

SAMEDI 16 MARS, salle des associations de la Mairie Annexe, à 15H30

Ce serait l'occasion de rencontrer des joueurs qui cherchent un partenaire de court ou, de faire plus ample connaissance avec les tennimens de la commune de Turny.

Nous lancerons l'appel de cotisation 1991 à cette réunion. Pour d'autres renseignements, vous pouvez vous adresser à Linant :

- JEAN HOYBEL : 86 35 37 19,
- MONIQUE PAIN : 86 35 35 61.

\*\*\*\*\*



# Le classement vertical

Reclassez dans la grille les lettres de chaque colonne et vous pourrez lire, ligne après ligne, une citation d'Auguste Rodin.

A	I	A	E	C	A	E	A	C	D	C	E	E	A	C	D	E	D	A	N	A	E
C	L	I	E	I	C	E	A	E	I	E	R	E	E	I	E	F	E	E	T	A	S
D	N	N	N	T	N	Q	E	I	T	E	U	L	Q	O	F	R	I	S	U	S	U
I	N	R	R		V	R	R	Q	T	E		N	X	T	I		R	S		S	
L	U	S			Y	T	U	R	U	E		R		U		S	T				

		■		■		■		■		■					■						■
	■				■				■			■			■					■	
			■									■		■					■		■
				■			■				■		■						■		
				■						■											
■			■											■	■	■	■	■	■	■	■

# Grilles codées

Un même nombre remplace toujours la même lettre et, bien sûr, le code change d'une grille à l'autre. A vous de reconstituer ces grilles de mots croisés

a

1	2	3	4	5	1	6	7	8
9	4	10	10	7	■	11	8	7
12	13	1	8	14	11	14	■	9
11	5	7	■	13	10	7	7	8
2	4	10	4	8	2	7	■	7
2	1	7	14	14	7	■	4	2
11	8	■	10	7	■	4	2	7
6	7	2	7	■	9	4	1	9
4	8	4	■	15	7	10	7	14

1	2	3	4	5	6	7	8	9
■	M	■	■	■	■	■	■	■
10	11	12	13	14	15			
■	O	■	■	■	■			

b

1	2	3	2	4	5	6	7	8
8	9	2	7	8	10	5	2	7
6	11	7	8	■	12	2	10	8
2	4	■	13	8	■	6	8	7
13	8	10	■	4	8	12	7	8
8	■	5	10	5	6	■	12	■
14	10	3	8	6	7	8	■	15
12	2	8	6	■	5	10	9	14
8	12	12	11	10	■	12	8	7

1	2	3	4	5	6	7	8	9
■	■	■	■	■	■	T	■	■
10	11	12	13	14	15			
R	■	■	■	■	■			