

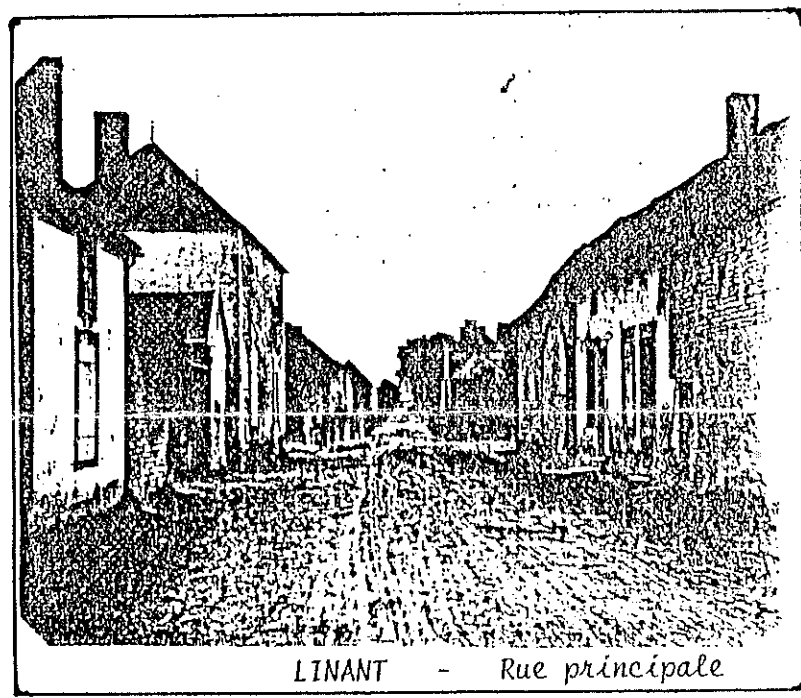
TTTTTTTTTTTT	UUUU	UUUU	RRRRRRRRRR	NNNN	NNNN	YYYY	YYYY
TTTTTTTTTTTT	UUUU	UUUU	RRRRRRRRRR	NNNNN	NNNN	YYYY	YYYY
TTTTTTTTTTTT	UUUU	UUUU	RRRRRRRRRR	NNNNNN	NNNN	YYYY	YYYY
TTTT	UUUU	UUUU	RRRRRRRRRR	NNNNNNN	NNNN	YYYYYYYYYY	
TTTT	UUUU	UUUU	RRRR RRRR	NNNN NNNNNN	NNNN	YYYYYYYY	
TTTT	UUUUUUUUUUU		RRRR RRRR	NNNN NNNNNN	NNNN	YYYYYY	
TTTT	UUUUUUUUUUU		RRRR RRRR	NNNN NNNNNN	NNNN	YYYY	
TTTT	UUUUUUUUUUU		RRRR RRRR	NNNN NNNN	NNNN	YYYY	

=====

" T U R N Y , N O T R E C O M M U N E "

BULLETIN D'INFORMATIONS MUNICIPALES

-----



*Le Conseil Municipal, la Commission communale et le Comité des Fêtes ont décidé d'organiser la soirée du 13 JUILLET à LINANT, afin d'être agréable aux habitants des différents hameaux en décentralisant un peu les réjouissances. Ils espèrent que vous en serez satisfaits et que l'expérience pourra se renouveler ailleurs l'an prochain.*

FETE NATIONALE DU 14 JUILLET

=====

PROGRAMME DES FESTIVITES

0-0-0-0-0-0-0-0-0-0-0-0-

DIMANCHE 13 JUILLET

- Retraite aux flambeaux dans LINANT  
Distribution gratuite des flambeaux à partir de 22 h, place de Linant  
Départ de la retraite : 22 h 30
- Feu d'artifice offert par le Comité des Fêtes et la Commune,  
à 23 h 30, entre Linant et Courchamp
- Bal sur la Place de LINANT  
En cas de pluie, bal dans la salle du Foyer Socio-Educatif

LUNDI 14 JUILLET

- Dès 15 h, au foyer, jeux pour tous les âges  
Concours de tir hommes et femmes  
Pêche pour les petits  
Tir à la corde, chamboule tout, ciseaux, loterie...  
Grand jeu pour les adultes, par équipe de deux  
Promenades à cheval, avec le Centre équestre du Saudurand  
Nombreux lots aux participants des jeux

00000

000

0

A l'occasion de la Fête Nationale, l'accès  
au clocher de l'Eglise sera possible l'après-midi du 14 Juillet

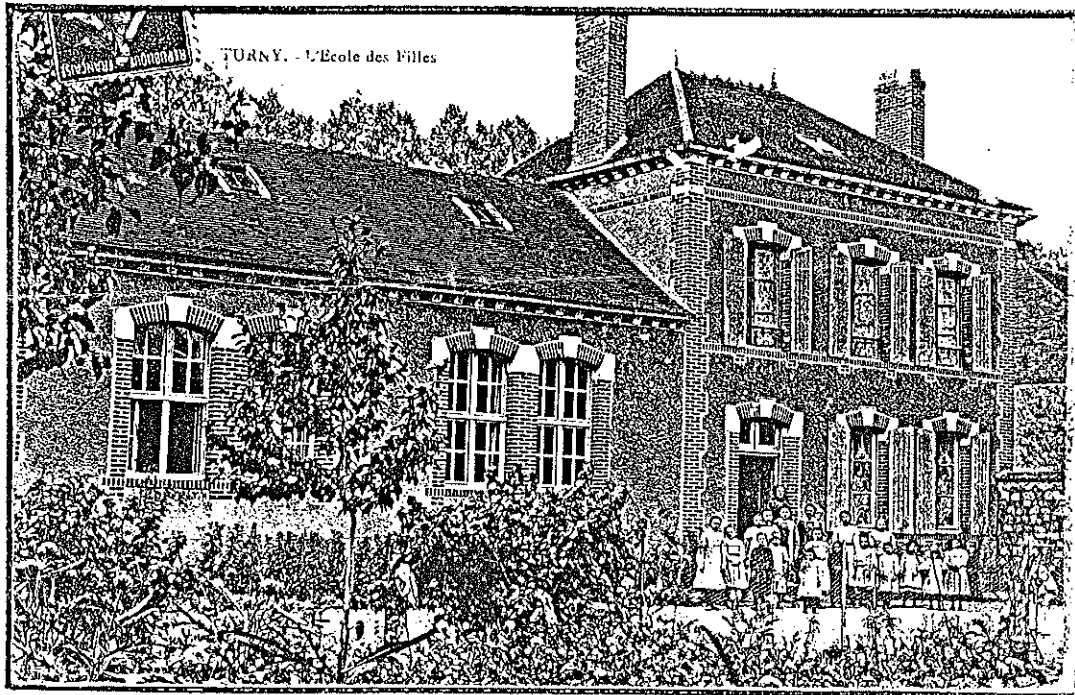
TTTTTTTTTTTT	UUUU	UUUU	RRRRRRRRRR	NNNN	NNNN	YYYY	YYYY
TTTTTTTTTTTT	UUUU	UUUU	RRRRRRRRRR	NNNNN	NNNN	YYYY	YYYY
TTTTTTTTTTTT	UUUU	UUUU	RRRRRRRRRR	NNNNNN	NNNN	YYYY	YYYY
TTTT	UUUU	UUUU	RRRRRRRRRR	NNNNNNN	NNNN	YYYYYYYYYY	
TTTT	UUUU	UUUU	RRRR RRRR	NNNN NNNNNN		YYYYYYYY	
TTTT	UUUUUUUUUUUU		RRRR RRRR	NNNN NNNNNN		YYYYYY	
TTTT	UUUUUUUUUUUU		RRRR RRRR	NNNN NNNNNN		YYYY	
TTTT	UUUUUUUUUUUU		RRRR RRRR	NNNN NNNN		YYYY	

=====

" T U R N Y , N O T R E C O M M U N E "

BULLETIN D'INFORMATIONS MUNICIPALES

-----



Le Conseil Municipal, la Commission communale et le Comité des Fêtes vous présentent un programme varié de réjouissances à l'occasion de la

FETE NATIONALE DU 14 JUILLET

Ils espèrent que vous passerez tous une très bonne journée et que vous viendrez nombreux.

FETE NATIONALE DU 14 JUILLET

PROGRAMME DES FESTIVITES

-o-o-o-o-o-o-o-o-o-o-o-o

SAMEDI 13 Juillet

- Retraite aux flambeaux dans Turny  
Distribution gratuite des flambeaux à partir de 21 h 45 Place de la Mairie.  
Départ de la retraite : 22 h 30
- Feux d'artifice offert par le Comité des Fêtes et la Commune,  
à 23 h 30 derrière l'Eglise
- Bal dans la salle du foyer rural à partir de 24 h

Dimanche 14 Juillet

- Dès 15 h, place de la Mairie (ou au foyer en cas de pluie)  
jeux pour tous les âges :
- Concours de tir hommes et femmes
- Pêche pour les petits
- Jeux inédits pour enfants et adolescents
- Un nouveau grand jeu pour adultes
- Chants pour les anciens
- De nombreux lots récompenseront nos vaillants concurrents
- Au cours de l'après-midi, nous accueillerons la Cavale de Sormery  
qui nous présentera un défilé costumé et un numéro de voltige
- Le centre équestre du Saudurand offrira aux petits et aux grands  
une promenade à cheval.

00000  
000  
0

A l'occasion de la Fête Nationale, l'accès  
au clocher de l'Eglise sera possible l'après-midi du 14 Juillet

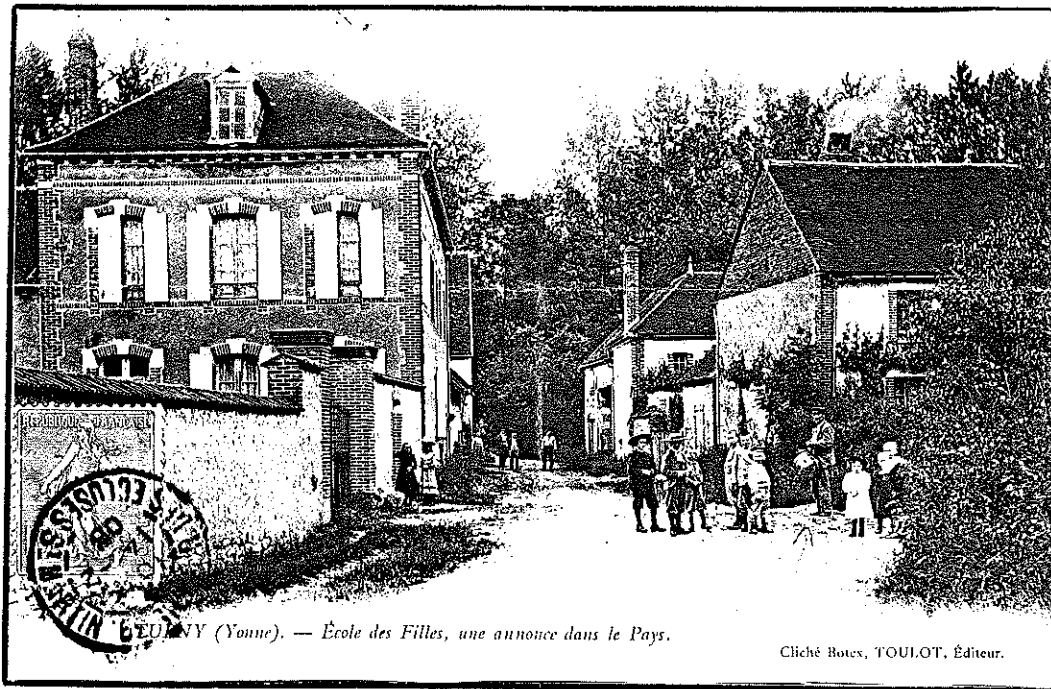
TTTTTTTTTTTT	UUUU	UUUU	RRRRRRRRRR	NNNN	NNNN	YYYY	YYYY
TTTTTTTTTTTT	UUUU	UUUU	RRRRRRRRRR	NNNNN	NNNN	YYYY	YYYY
TTTTTTTTTTTT	UUUU	UUUU	RRRRRRRRRR	NNNNNN	NNNN	YYYY	YYYY
TTTT	UUUU	UUUU	RRRRRRRRRR	NNNNNNN	NNNN	YYYYYYYYYY	
TTTT	UUUU	UUUU	RRRR RRRR	NNNN NNNNNN		YYYYYYYY	
TTTT	UUUUUUUUUU		RRRR RRRR	NNNN NNNNNN		YYYYYY	
TTTT	UUUUUUUUUU		RRRR RRRR	NNNN NNNNN		YYYY	
TTTT	UUUUUUUUUU		RRRR RRRR	NNNN NNNN		YYYY	

=====

" T U R N Y , N O T R E C O M M U N E "

BULLETIN D'INFORMATIONS MUNICIPALES

-----



TURNY (Yonne). — École des Filles, une annonce dans le Pays.

Cliché Botes, TOULOT, Éditeur.

Le Maire et le Conseil Municipal, sont heureux de vous présenter leurs meilleurs voeux pour 1985. Nous souhaitons que cette nouvelle année soit pour vous tous la meilleure possible; qu'elle vous apporte bonheur, joie et santé. Nous espérons que le climat de compréhension et le travail fructueux qui ont vu le jour en 1984 vont se poursuivre afin que TURNY continue à vivre dans l'unité et la prospérité.

COMMUNIQUE DE LA MAIRIE :

GALETTES DES ROIS : Les habitants de la commune âgés de 60 ans et plus, sont cordialement invités à venir tirer les Rois le :

DIMANCHE 6 JANVIER A PARTIR DE 15 H

à la salle communale. Nous espérons vous voir nombreux.

SECOURISME : Les cours de secourisme débuteront le jeudi 24 JANVIER à 20 H 30. Ils auront lieu les jeudis et samedis, pendant deux mois à la salle communale. Même si vous n'êtes pas encore inscrits, vous pouvez vous joindre au groupe, vous serez les bienvenus.

ASSOCIATION D'AIDE FAMILIALE RURALE : L'A.F.R organise le 23 FEVRIER, une soirée récréative à la salle communale de TURNY. Le groupe théâtral de BEUGNON présentera la comédie "Treize à table". De l'humour, de la bonne humeur en perspective, pour ce samedi soir.

BIBLIOTHEQUE : Mesdames Corgeron, Mendel et Petit présentent à leurs amis lecteurs leurs voeux les meilleurs pour 1985. Que cette nouvelle année, sache nous faire le temps de lire, moyen qui bien souvent peut aider à trouver joie et bonheur.

ORDURES MENAGERES : A partir de Janvier 1985, les ordures ménagères devront être mises dans des sacs plastiques fermés pour faciliter la collecte. Elles seront ramassés le lundi et conduites à St FLORENTIN, le dépôt de TURNY étant fermé. Un arrêté municipal réglera cette décharge, où seuls les déchets végétaux seront admis après autorisation. Dès Février la commune organisera la collecte des gros déchets, des déchets métalliques ou plastiques en déposant des bennes dans les hameaux.

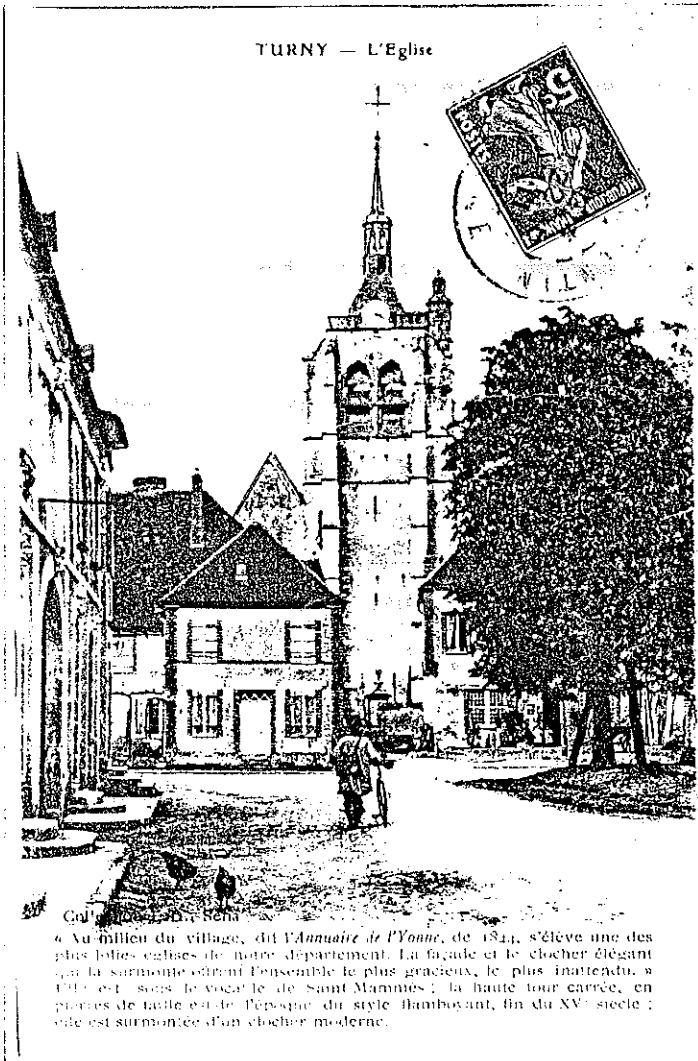
TTTTTTTTTTTT	UUUU	UUUU	RRRRRRRRRR	NNNN	NNNN	YYYY	YYYY
TTTTTTTTTTTT	UUUU	UUUU	RRRRRRRRRR	NNNNN	NNNN	YYYY	YYYY
TTTTTTTTTTTT	UUUU	UUUU	RRRRRRRRRR	NNNNNN	NNNN	YYYY	YYYY
TTTT	UUUU	UUUU	RRRRRRRRRR	NNNNNNN	NNNN	YYYYYYYYYY	
TTTT	UUUU	UUUU	RRRR RRRR	NNNN NNNNNN		YYYYYYYY	
TTTT	UUUUUUUUUUUU		RRRR RRRR	NNNN NNNNNN		YYYYYY	
TTTT	UUUUUUUUUUUU		RRRR RRRR	NNNN NNNNN		YYYY	
TTTT	UUUUUUUUUUUU		RRRR RRRR	NNNN NNNN		YYYY	

=====

" T U R N Y , N O T R E C O M M U N E "

BULLETIN D'INFORMATIONS MUNICIPALES

-----



TURNY — L'Eglise

« Au milieu du village, dit l'Annuaire de l'Yonne, de 1843, s'élève une des plus belles églises de notre département. La façade et le clocher élégant qui la surmonte offrent l'ensemble le plus gracieux, le plus inattendu. »  
 Elle est, sous le vocable de Saint-Mammès; la haute tour carrée, en pierres de taille est de l'époque du style flamboyant, fin du XV<sup>e</sup> siècle; elle est surmontée d'un clocher moderne.

Le Maire et le Conseil Municipal, sont heureux de vous présenter leurs vœux les meilleurs pour 1984.

Que cette année nouvelle vous apporte santé, joie et bonheur. En 1983, la Municipalité avec l'aide des bonnes volontés de la commune, a commencé un travail qui semble porter ses fruits.

Elle espère que 1984 verra s'accroître la participation de tous et naître l'amitié et l'unité.

BONNE ET HEUREUSE ANNEE.

COMMUNIQUE DE LA MAIRIE :

BIBLIOTHEQUE :

Nous vous rappelons que la bibliothèque est ouverte à tous de 15 h à 18 h les 12 et 26 janvier, 9 et 23 février prochains.

Désormais, pour les personnes ne pouvant se rendre libres aux jours et heures habituels d'ouverture, une permanence sera assurée le :

1ER SAMEDI DE CHAQUE MOIS DE 11 H A 12 H

SECOURISME :

Huit personnes se sont inscrites aux cours de secourisme. Quelques éléments de plus sont nécessaires.

En ce début d'année, nous comptons sur les bonnes volontés.

CLUB 3EME AGE :

Un petit groupe de retraités de la commune se retrouve tous les jeudis vers 14 h à la salle du Foyer Socio-Culturel.

Ils passent un après-midi de détente et seraient heureux de le partager avec d'autres. N'hésitez pas à vous joindre à eux.

---

Les habitants de la commune âgés de 60 ans et plus, sont cordialement invités à venir tirer les Rois le :

JEUDI 5 JANVIER A PARTIR DE 15 H

à la salle du Foyer Socio-Culturel. Nous espérons vous voir nombreux.



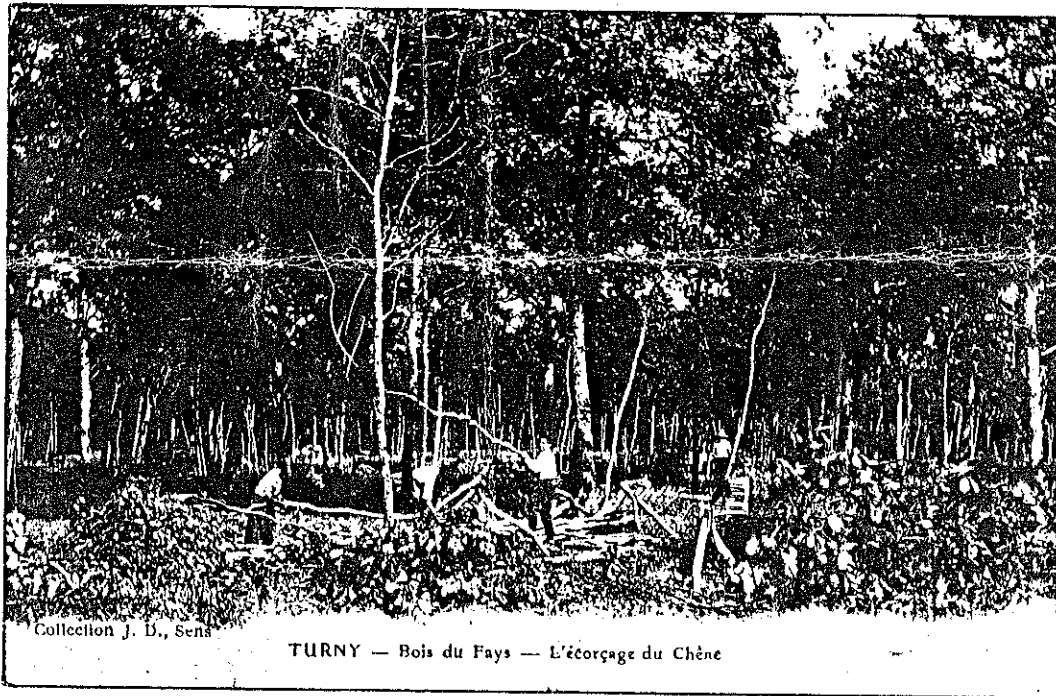
TTTTTTTTTTTTTT	UUUU	UUUU	RRRRRRRRRRRR	NNNN	NNNN	YYYY	YYYY
TTTTTTTTTTTTTT	UUUU	UUUU	RRRRRRRRRRRR	NNNN	NNNN	YYYY	YYYY
TTTTTTTTTTTTTT	UUUU	UUUU	RRRRRRRRRRRR	NNNN	NNNN	YYYY	YYYY
TTTT	UUUU	UUUU	RRRRRRRRRRRR	NNNN	NNNN	YYYY	YYYY
TTTT	UUUU	UUUU	RRRR RR	NNNN	NNNN	YYYY	YYYY
TTTT	UUUUUUUUUUUU	UUUU	RRRR RR	NNNN	NNNN	YYYY	YYYY
TTTT	UUUUUUUUUUUU	UUUU	RRRR RR	NNNN	NNNN	YYYY	YYYY
TTTT	UUUUUUUUUUUU	UUUU	RRRR RR	NNNN	NNNN	YYYY	YYYY

=====

" T U R N Y , N O T R E C O M M U N E "

BULLETIN D'INFORMATIONS MUNICIPALES

-----



Collection J. D., Sens

TURNY — Bois du Fays — L'écorçage du Chêne

C'est le hameau du Fays qui accueillera cette année, les réjouissances du 13 juillet.

Le Conseil Municipal, la Commission Municipale des fêtes et le Comité des fêtes espèrent que vous y viendrez nombreux, et que vous apprécierez les 3 jours de festivités.

## PROGRAMME

### Dimanche 12 juillet :

Dès 15 heures au terrain de sports, jeux intervillages avec la participation des Communes de BEUGNON, LASSON, NEUVY-SAUTOUR, SORMERY, SOUMAINTRAIN et TURNY.

Vers 20 heures, soirée barbecue au Foyer Socio-Educatif de TURNY.

### Lundi 13 juillet :

Retraite aux flambeaux au Fays.

Distribution gratuite des flambeaux à partir de 22 heures

Départ de la retraite vers 22 h 30.

Feu d'artifice au lavoir offert par la Commune et le Comité des fêtes.

Bal sur la place.

En cas de pluie, bal au Foyer Socio-Educatif de TURNY.

### Mardi 14 juillet :

Dès 15 heures au Foyer, jeux pour tous les âges.

Concours de tir hommes et femmes.

Pêche pour les petits.

Jeu du dé surprise.

Prise de la Bastille.

Pour les adultes : jeu du milliardaire , loterie des dames .

Et pour tous, promenades à cheval avec le centre équestre du SAUDURANT.

TTTTTTTTTTTT	UUUU	UUUU	RRRRRRRRRR	NNNN	NNNN	YYYY	YYYY
TTTTTTTTTTTT	UUUU	UUUU	RRRRRRRRRR	NNNNN	NNNN	YYYY	YYYY
TTTTTTTTTTTT	UUUU	UUUU	RRRRRRRRRR	NNNNNN	NNNN	YYYY	YYYY
TTTT	UUUU	UUUU	RRRRRRRRRR	NNNNNNN	NNNN	YYYYYYYYYY	
TTTT	UUUU	UUUU	RRRR RRRR	NNNN NNNNNN		YYYYYYYY	
TTTT	UUUUUUUUUUU		RRRR RRRR	NNNN NNNNNN		YYYYYY	
TTTT	UUUUUUUUUUU		RRRR RRRR	NNNN NNNNN		YYYY	
TTTT	UUUUUUUUUUU		RRRR RRRR	NNNN NNNN		YYYY	

=====

" T U R N Y , N O T R E C O M M U N E "

BULLETIN D'INFORMATIONS MUNICIPALES

-----



Guberton Kari Gullot, Mizennes-Laroché

Mai 83 - Mai 84, voici un an déjà que la Commission Informations vient, avec "TURNY, NOTRE COMMUNE", vous présenter la vie du Conseil Municipal, des Commissions, des Associations, et quelques communiqués destinés à toujours mieux vous informer. La tâche est parfois difficile, mais les nombreux encouragements qui nous parviennent, nous assurent de l'intérêt que vous portez à ce travail. Saluons donc, tous ensemble, ce premier anniversaire.

la Commission Informations



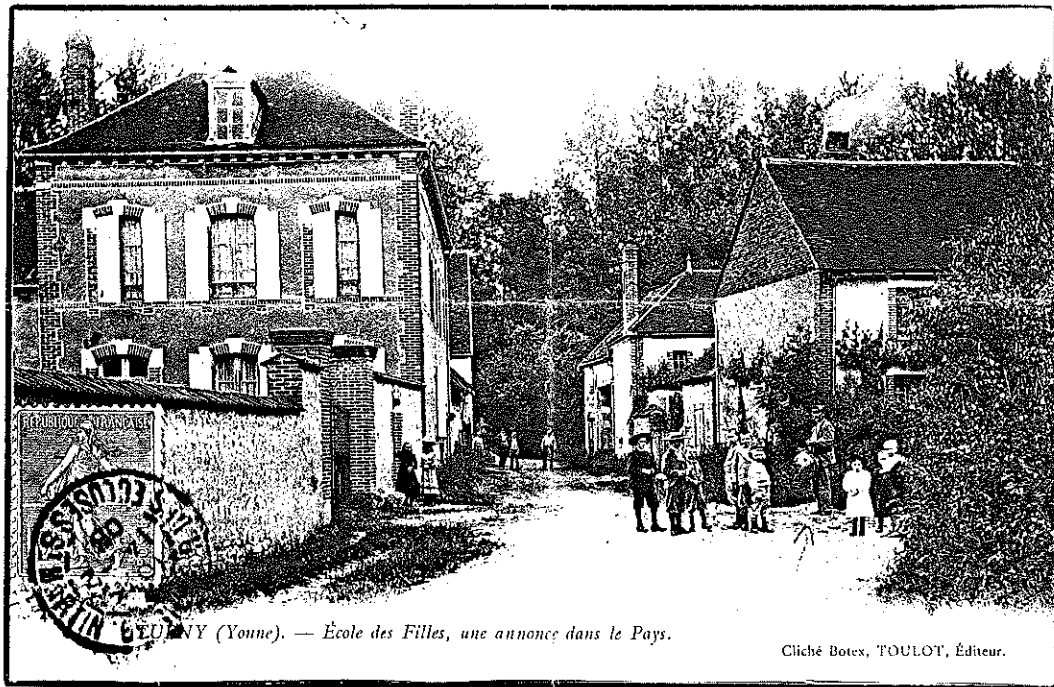
TTTTTTTTTTTT	UUUU	UUUU	RRRRRRRRRR	NNNN	NNNN	YYYY	YYYY
TTTTTTTTTTTT	UUUU	UUUU	RRRRRRRRRR	NNNNN	NNNN	YYYY	YYYY
TTTTTTTTTTTT	UUUU	UUUU	RRRRRRRRRR	NNNNNN	NNNN	YYYY	YYYY
TTTT	UUUU	UUUU	RRRRRRRRRR	NNNNNNN	NNNN	YYYYYYYYYY	
TTTT	UUUU	UUUU	RRRR RRRR	NNNN	NNNNNNN	YYYYYYYY	
TTTT	UUUUUUUUUUUU		RRRR RRRR	NNNN	NNNNNN	YYYYYY	
TTTT	UUUUUUUUUUUU		RRRR RRRR	NNNN	NNNNN	YYYY	
TTTT	UUUUUUUUUUUU		RRRR RRRR	NNNN	NNNN	YYYY	

=====

" T U R N Y , N O T R E C O M M U N E "

BULLETIN D'INFORMATIONS MUNICIPALES

-----



TURNY (Yonne). — École des Filles, une annonce dans le Pays.

Cliché Botex, TOULOT, Éditeur.

Le Maire et le Conseil Municipal, sont heureux de vous présenter leurs meilleurs voeux pour 1985. Nous souhaitons que cette nouvelle année soit pour vous tous la meilleure possible; qu'elle vous apporte bonheur, joie et santé. Nous espérons que le climat de compréhension et le travail fructueux qui ont vu le jour en 1984 vont se poursuivre afin que TURNY continue à vivre dans l'unité et la prospérité.

COMMUNIQUE DE LA MAIRIE :

GALETTES DES ROIS : Les habitants de la commune âgés de 60 ans et plus, sont cordialement invités à venir tirer les Rois le :

DIMANCHE 6 JANVIER A PARTIR DE 15 H

à la salle communale. Nous espérons vous voir nombreux.

SECOURISME : Les cours de secourisme débuteront le jeudi 24 JANVIER à 20 H 30.

Ils auront lieu les jeudis et samedis, pendant deux mois à la salle communale.

Même si vous n'êtes pas encore inscrits, vous pouvez vous joindre au groupe, vous serez les bienvenus.

ASSOCIATION D'AIDE FAMILIALE RURALE : L'A.F.R organise le 23 FEVRIER, une soirée récréative à la salle communale de TURNY. Le groupe théâtral de BEUGNON présentera la comédie "Treize à table". De l'humour, de la bonne humeur en perspective, pour ce samedi soir.

BIBLIOTHEQUE : Mesdames Corgeron, Mendel et Petit présentent à leurs amis lecteurs leurs voeux les meilleurs pour 1985. Que cette nouvelle année, sache nous faire le temps de lire, moyen qui bien souvent peut aider à trouver joie et bonheur.

ORDURES MENAGERES : A partir de Janvier 1985, les ordures ménagères devront être mises dans des sacs plastiques fermés pour faciliter la collecte. Elles seront ramassés le lundi et conduites à St FLORENTIN, le dépôt de TURNY étant fermé. Un arrêté municipal réglementera cette décharge, où seuls les déchets végétaux seront admis après autorisation. Dès Février la commune organisera la collecte des gros déchets, des déchets métalliques ou plastiques en déposant des bennes dans les hameaux.

# TURNY

notre commune

BULLETIN D'INFORMATIONS MUNICIPALES

Bonne et

Heureuse

Année



Le Maire et le Conseil Municipal sont heureux de vous adresser leurs meilleurs voeux de Bonne et Heureuse Année .

A l'approche de 1993 nous formons pour vous et ceux qui vous sont chers, des souhaits amicaux et sincères de santé, de bonheur et de joie .

Pour Turny, après un début d'année "sportif", Paris-Dakar oblige, c'est avec courage et détermination que nous poursuivrons les tâches entreprises cette année .

Nous sommes conscients que beaucoup de choses peuvent encore être améliorées et soyez convaincus que c'est là notre principal soucis . Mais nous demeurons persuadés qu'avec vous, votre concours et votre soutien, nous pourrons mener à bien la mission que vous nous avez confiée .

COMMUNIQUEES DU MAIRE  
=====

\* GALETTE DES ROIS  
=====

Comme tous les ans depuis 10 ans, pour commencer l'année en fête, le Maire et le Conseil Municipal vous invitent à venir partager la Galette des Rois,

DIMANCHE 10 JANVIER 1993, à partir de 15 heures 30 mn.

Au cours de cette après-midi seront attribués les prix du concours des maisons fleuries.

\* RALLYE PARIS-DAKAR  
=====

Vous n'ignorez pas que le départ du PARIS-DAKAR 1993 se fera à CHAILLEY, le 1ER JANVIER 1993. Toutes les personnes inscrites sur listes électorales peuvent venir retirer, au Secrétariat de Mairie, aux heures et jours d'ouverture, à partir du lundi 21 DECEMBRE 1992, leur billet d'entrée gratuite.

\* RALLYE PARIS-DAKAR (BIS)  
=====

Les buvettes et la restauration sur le circuit se fera au profit des Associations des cinq communes concernées. Pour tenir le stand de TURNY, qui sera ouvert de 7 heures à 17 heures, 15 à 25 personnes sont nécessaires. Tous les volontaires seront les bienvenus. Prière de se faire inscrire à la Mairie au 86.35.10.99 ou auprès de M. Jean-Marc FOUCHER au 86.56.20.14.

\* RALLYE PARIS-DAKAR (TER)  
=====

La réunion finale d'organisation du stand se déroulera Salle de la Mairie à TURNY MERCREDI 30 DECEMBRE 1992 à 20 heures 30 mn.

Toutes les personnes concernées y sont conviées afin de définir la grille horaire et de régler les derniers problèmes matériels.

\* INSCRIPTION SUR LES LISTES ELECTORALES  
=====

Nous vous rappelons que pour voter à TURNY en MARS 1993 vous devez vous faire inscrire sur la liste électorale avant le 31 DECEMBRE 1992.

\* FERMETURE DU SECRETARIAT  
=====

Le Secrétariat de Mairie sera fermé du 28 au 31 décembre 1992, une permanence sera assurée tous les matins de 10 heures à 12 heures.

\* QUALITE DE L'EAU  
=====

Le Président du Syndicat des Eaux nous prie de vous informer que compte-tenu des fortes pluies d'automne, le taux de nitrate au captage de COURCHAMP est susceptible d'atteindre 50 mg/l. Sa consommation est vivement déconseillée aux femmes encéintes aux nourrissons, ainsi que son utilisation pour la confection des biberons.

\* BIBLIOTHEQUE MUNICIPALE : la bibliothèque sera fermée LES 26/12/92 et 2/01/93.  
=====



# TURNY

notre commune

BULLETIN D'INFORMATIONS MUNICIPALES



## 14 JUILLET A TURNY

Mercredi 13 Juillet 1994

- retraite aux flambeaux
- distribution des flambeaux à partir de 21 h 45 devant la mairie
- départ de la retraite vers 22 h
- Feu d'artifice face à l'église
- Bal gratuit à la salle
- buvette tenue par le "Patrimoine"

Jeudi 14 Juillet 1994

à partir de 16 h à la salle

- Tir
- Boules
- Pêche à la ligne
- Jeux divers
- Loterie des Dames
- Buvette - Frites - Glaces

à partir de 18 h 30

Apéritif offert par la Municipalité

\*\*\*\*\*

## COMMUNIQUE DE LA MAIRIE

\*\*\*\*\*

### TRANSPORTS SCOLAIRES

Cette année, les modalités d'inscription pour les usagers des transports scolaires sont différentes . Le Conseil Général a fait diffuser une notice explicative comprenant le règlement ainsi que deux fiches d'inscription à retourner avant le 15 juillet en mairie, remplies et visées par l'établissement d'accueil et accompagnées de deux photos .

### "36 HEURES DE BOURGOGNE"

Une course nationale de véhicules "tous-terrains " devrait se dérouler sur le circuit des Ducs, à Venizy, au cours du troisième trimestre 1994 . Mais il semblerait que la Fédération Française de sport automobile puisse encore remettre en cause la date de cette manifestation . Comme pour le prologue du Paris-Dakar, les associations de la commune sont associées à cette épreuve . Les bénévoles désirant participer à la tenue du stand de Turny peuvent s'adresser aux présidents des différentes associations , au secrétariat de mairie ou à Monsieur Jean Marc Foucher . Compte tenu de l'importance de l'épreuve et de son déroulement sur trois jours de 70 à 80 personnes semblent nécessaires .

### GROS DECHETS

Comme l'an passé, des bennes à "monstres" seront disposées :

- en août au Fays
- en octobre à Linant

En outre, une benne supplémentaire est à votre disposition au Fays jusqu'à la fin de la semaine et une collecte au porte à porte aura lieu dans le courant du mois de Septembre en même temps que la collecte hebdomadaire des ordures ménagères .

### ANCIENS COMBATTANTS D'ALGERIE

Afin de permettre à la commune d'effectuer un recensement des anciens combattants de la guerre d'Algérie, les habitants de Turny concernés sont priés de bien vouloir se faire connaître en mairie avant la fin du mois d'août .

### BIBLIOTHEQUE

L'équipe de la bibliothèque vous informe que, fermée pendant les vacances scolaires, la bibliothèque pourra de nouveau vous accueillir en septembre .

# L' ASSOCIATION FAMILIALE RURALE DU CREANTON

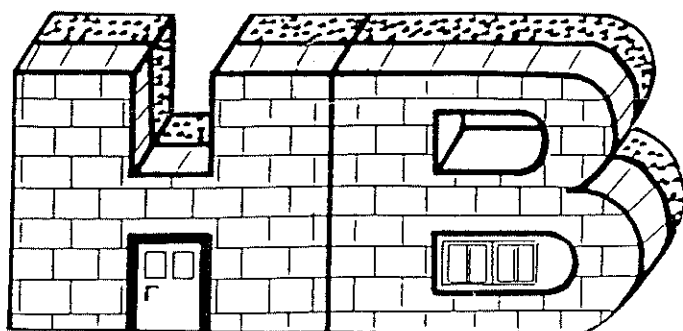
C'EST

- "PLAYTIME" : éveil à l'Anglais pour les enfant de 6 à 10 ans
- CONVERSATION ANGLAISE pour les adolescents tous niveaux
- COURS d'ANGLAIS pour les adultes tous niveaux

*Renseignements et inscriptions auprès de Lynne PETIT : 86.35.16.78*

- Un ATELIER de REPASSAGE : 120 f par mois pour 4 paniers de 32 articles avec possibilité de prise et de livraison à domicile ( + 50 f / mois) .

*Renseignements auprès de Marie-Claude FRAY : 86.35.28.59*



Tél : 86.35.30.63

**Hervé Boulandet**

1, rue du Gravon LINANT 89570 TURNY

L'ENTREPRISE H B VOUS PROPOSE UNE NOUVELLE APPROCHE POUR LA REALISATION  
DE VOS PROJETS :

*MACONNERIE*

*RENOVATION*

*ISOLATION*

*AGENCEMENT*

## INSCRIPTION SUR LE RÔLE D'AFFOUAGE 1994

Madame, Monsieur,

L'affouage 1994 se compose de 6 stères de bois de chauffage d'essences diverses (charme, chêne, bouleau, etc) au prix forfaitaire de 580 f.

Nous vous rappelons :

- qu'il ne peut être délivré qu'une portion par foyer figurant sur le rôle de la taxe d'habitation au 1er janvier 1994 .
- que les portions doivent être transportées dans les délais de vidange prévus ( 3 mois maximum à partir de la délivrance) .
- que la responsabilité de la commune s'arrête à la délivrance des stères en forêt avant tout transport ou manipulation et qu'aucune contestation ne sera prise en compte dans le cas contraire .
- que toute anomalie doit être signalée dès que possible au garde forestier, au garde-champêtre ou au secrétariat .

Pour bénéficier de cette offre, il est nécessaire de retourner en mairie le bulletin réponse ci-dessous avant le **25 juillet** .

Cette inscription, strictement personnelle, représente un engagement ferme et définitif .

Le règlement s'effectuera à la perception ou lors du passage du Receveur Municipal à une date précisée ultérieurement .

Pensez à retirer vos numéros de lots à la mairie, dans la semaine qui suit votre règlement .

Le Maire .

---

## INSCRIPTION SUR LE RÔLE D'AFFOUAGE 1994

Monsieur ou Madame .....

demeurant à .....

déclare avoir pris connaissance des conditions ci-dessus et désire être inscrit sur le rôle d'affouage 1994 .

TURNY, le .....

Signature (obligatoire)

GRAND JEU CONCOURS PROPOSE PAR LA COMMISSION DU BULLETIN MUNICIPAL

- Eléments de calcul permettant de répondre aux questions qui vous seront posées :

- Nombre de pages du bulletin 22
- Nombres de bulletins édités 370
- Utilisation d'une table semi-ovale aux dimensions

suivantes :

- Largeur 107,5 cm
- Longueur totale 400,5 cm
- Utilisation de la règle de calcul  $\pi = 22/7$  et non pas 3,14
- Le tour de la table s'effectue à 30 cm du bord de celle-ci
- Nombre d'agrafes par bulletin 3
- Dimension d'une feuille de papier en centimètres 21 x 29,7
- Poids du papier 80 grammes au m<sup>2</sup>

Nous vous demandons de répondre aux questions suivantes (avec une décimale maximum) et de reporter vos réponses sur le bulletin réponse joint, à nous faire parvenir à la mairie dans un délai de quinze jours (date de distribution du bulletin).

Un cadeau récompensera la personne qui donnera la réponse exacte, en cas d'ex-aequo, il sera effectué un tirage au sort sans contestation possible, la commission Information étant seul juge en en la circonstance. Et maintenant à vos plumes !...

- 1- Quelle est la distance parcourue, sachant que pour un bulletin il faut faire un tour de table complet (réponse en mètres avec 1 chiffre après la virgule)?
- 2- Nombre total d'agrafes utilisées, sachant qu'un problème intervient en moyenne toutes les 30 agrafes avec la perte d'une agrafe?
- 3- Surface totale du papier utilisé (en mètres carrés avec 1 chiffre après la virgule)?
- 4- Poids total en grammes du papier utilisé?

NOM & PRENOMS :  
ADRESSE COMPLETE :

REPONSES AUX QUESTIONS :

- 1- .....
- 2- .....
- 3- .....
- 4- .....



Département de l'Yonne

\*\*\*\*\*

MAIRIE DE TURNY

(89570)

Objet : Location parcelle

# COMMUNIQUE

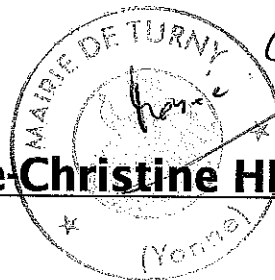
La commune de TURNY met en location une parcelle de pré d'1 ha 50 référencée ZX 37 « les Oiseaux » au Fays.

Les personnes intéressées sont priées d'adresser une demande écrite en Mairie pour le **30 novembre 2004**.

Turny, le 19 novembre 2004

**Le Maire,**

**Mme Marie-Christine HENNON**



---

Place de la Mairie- 89570 TURNY

☎ 03.86.35.10.99

Fax 03.86.35.00.00





Département de l'Yonne

\*\*\*\*\*

MAIRIE DE TURNY

(89570)

## Informations municipales

Quelques dates à retenir

**Samedi 11 Décembre 2004 à 15H**, à la salle des fêtes de Turny, vous êtes tous invités au spectacle de Noël. Un goûter sera ensuite offert aux enfants. Le Père Noël nous a annoncé sa visite.



Les colis de Noël offerts aux personnes de plus de 70 ans, ayant leur résidence principale à Turny, seront distribués par les pompiers de Turny et les membres du CCAS, le samedi 18 et le dimanche 19 décembre 2004.



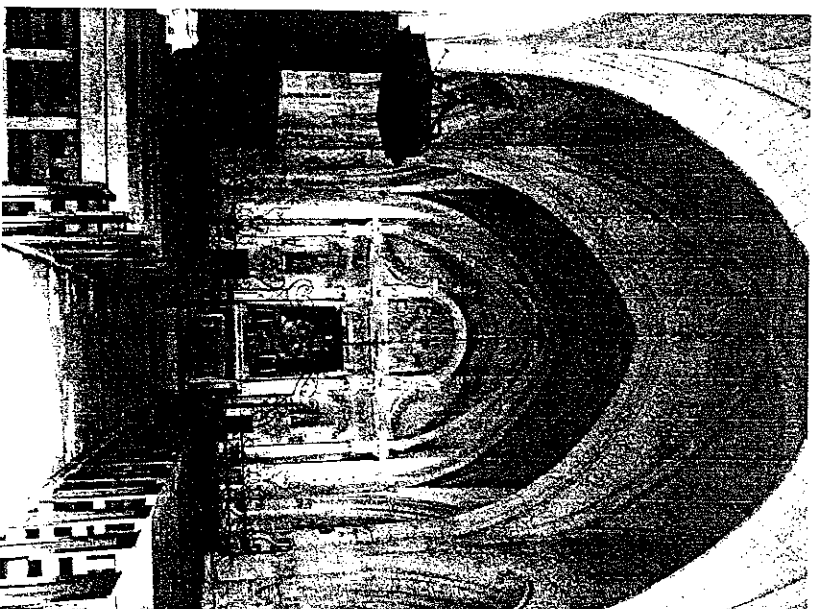
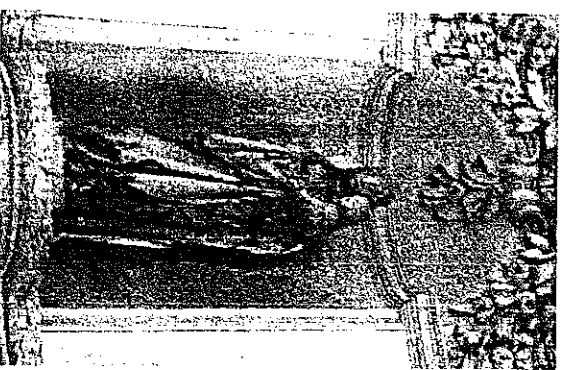
Les vœux du maire et la traditionnelle galette des rois nous réuniront, le dimanche 09 janvier 2005 à 16H, à la salle des fêtes de Turny.

Remise des prix des concours des maisons fleuries et des maisons décorées de Noël. A bientôt. Bonne fin d'année.



Cinq grands tableaux orment l'église :

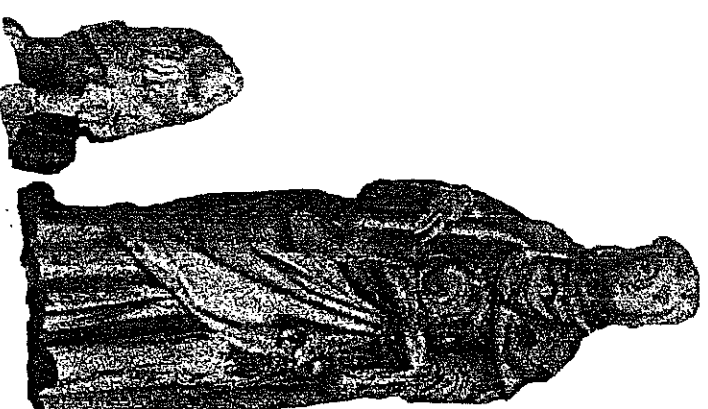
- « l'Apparition de la Vierge à deux religieux » au-dessus de l'entrée
- « Le Christ sur la croix » au-dessus de la petite porte d'entrée
- « Invocation à la Vierge » autel de la Vierge
- Une descente de croix au-dessus de l'autel
- Le baptême du Christ vers le confessionnal.
- Tous furent restaurés en 1995.
- Plusieurs statues sont présentes :
- à gauche en entrant Saint Vincent, Sainte Margareta (XVI<sup>ème</sup> siècle), Saint Blaise.
- vers le confessionnal, Sainte Barbe en pierre peinte du fin du XVI<sup>ème</sup> siècle (classée).
- dans le retable une Vierge à l'enfant, Saint Mammès, Saint Joseph, Saint Eloi.



# ÉGLISE

## DE

# TURNY



## Saint Mammès

*Réalisé et imprimé par l'Association des  
Amis du Patrimoine et du Site de Turny*

**B**elle, imposante, l'église de Turny se dresse au milieu du village. Son portail est finement orné, sa tour surmontée d'un élégant clocher domine la campagne environnante.



Dans la base d'un pilier extérieur, un petit groupe de statues, style du XII<sup>ème</sup> siècle, provient probablement de l'église primitive de même que les fonts baptismaux.

**L**'église de Turny est placée sous le vocable de Saint Mammès.

Simple berger des environs de Césarée(Turque) il afficha sa foi lors des persécutions d'Aurélien (270-275). Martyrisé,( offert en pâture aux

bêtes du cirque, celles-ci se montrèrent douces et prévenantes alors qu'un lion de la montagne venait semer la terreur parmi les spectateurs. Frappé d'un trident il recueille dans

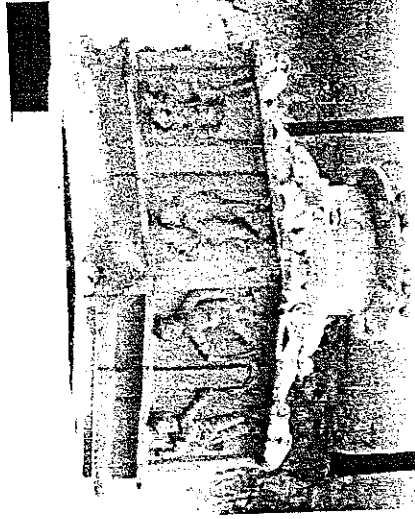
ses mains ses entrailles qui s'échappent de la plaie, il sort de l'amphithéâtre, marche jusqu'à une

grotte voisine et y rend son âme à Dieu en 275 âgé d'une quinzaine d'années.



**A**u IV<sup>ème</sup> siècle sa tombe fut illustrée de nombreux miracles. Au VI<sup>ème</sup> siècle Sainte Radegonde faisait apporter à Poitiers un doigt du martyr. En 1706 un bras fut déposé à Langres et en 1209 sa tête. Saint Mammès devint le patron de la cathédrale de Langres.

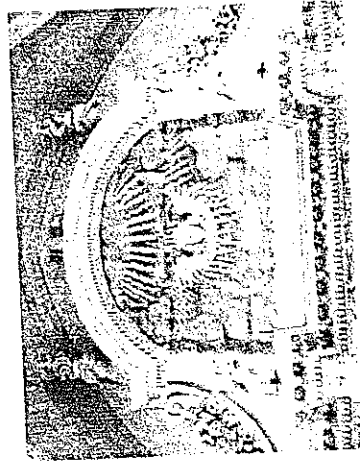
**S**aint Mammès de Turny a été classé monument historique en 1913, l'étaient depuis 1902 Sainte barbe, statuette de pierre peinte, ainsi que les fonts baptismaux en pierre.



**C**'est à l'emplacement d'une chapelle sans cesse reconstruite que Saint Mammès fut commencée en 1518 et terminée en 1550 ainsi qu'en atteste l'inscription lisible sur le pilier de droite.



**L**e Maître autel, bel ouvrage de pierre, fut construit beaucoup plus tard, en 1671, comme l'indique l'inscription dans le chœur (à gauche). L'usage voulait que la nef d'une église fût à la charge des habitants et celle du chœur du seigneur du lieu. Deux écussons au-dessus des portes allant à la sacristie (saccagés en 1793) ainsi que le litre (ceinture noire) à l'intérieur des piliers, avec écussons, semblent accréditer ce fait. Au XIX<sup>ème</sup> siècle, il se disait encore à Turny que c'était à la générosité du commandeur de Coulours, qu'était dû le retable du chœur. La construction du château de Turny à cette époque (démoli à partir de 1854) peut aussi laisser penser que le comte de Chemerault seigneur de Turny, avait profité de ses ouvriers pour agrémenter le chœur de l'église...



## ETUDE D'ASSAINISSEMENT de la Commune de TURNY

**Le Conseil Municipal**, avec l'aide de l'**Agence de l'Eau**, a décidé de réaliser un schéma directeur de l'assainissement de notre commune afin de compléter le Plan d'Occupation des Sols.

Le **Bureau d'Etudes BIOS** - 18, rue de la Mothe 89110 Aillant sur Tholon - a été retenu pour en effectuer l'étude.

La **D.D.E de l'YONNE** sera chargée de la conduite de l'étude.

Celle-ci a pour objectifs principaux :

- caractériser et localiser les principaux types de sols afin de définir leur aptitude à l'assainissement individuel,
- caractériser les principaux types d'habitat et d'équipement d'assainissement existants,
- définir et d'analyser les solutions envisageables compte tenu des différentes contraintes,
- établir des documents de synthèse accessibles et utilisables pour l'ensemble des utilisateurs potentiels.

Le bureau d'études BIOS aura notamment à intervenir sur le terrain pour :

- l'observation des sols autour de la commune (relevés effectués à la **tarière à main**),
- la réalisation de **tests d'infiltration** à l'intérieur des différentes unités de sols définies comme aptes à l'assainissement individuel par épandage souterrain,
- l'analyse de l'habitat afin d'apprécier la faisabilité technique de la mise en oeuvre d'un assainissement individuel,
- les **enquêtes individuelles chez les habitants** permettant de mieux cerner les problèmes liés aux eaux usées et de mieux appréhender les filières d'assainissement possibles.

Habilités par Madame le Maire pour recenser les installations existantes, **messieurs FERCOQ, MOES et mademoiselle BAILLY** passeront dans les maisons afin de recueillir, des données dans le cadre du projet d'assainissement communal.

Ils seront porteurs d'une autorisation municipale signée. Je vous demande de bien vouloir leur réserver le meilleur accueil.

Cette étude se déroulera de février à mai 2002.

fait à TURNY le 21 février 2002

Le Maire

Marie Christine HENNON





# Questionnaire

## \* Votre adresse :

Nom, prénom : .....  
n°, rue, hameau : .....  
: .....

## \* Votre habitation :

- résidence principale  résidence secondaire
- nombre d'occupants : .....
- date de construction : avant 1982  après 1982  rénovée après 1982
- Nombre de chambres : une  deux à trois  quatre à cinq  plus de cinq
- superficie du terrain attenant à l'habitation : .....

## \* L'équipement intérieur:

- salle de bain  WC  lave linge  lave vaisselle

## \* Assainissement des eaux ménagères (cuisine, lave vaisselle, lave linge, salle de bain)

- elles sont d'abord recueillies par :
  - une fosse septique ne recevant que des eaux ménagères et pas d'eau en provenance des WC
  - une fosse septique recevant des eaux ménagères et l'eau en provenance des WC
  - une fosse étanche (citerne enterrée, ancienne fosse à purin, ...)
  - un bac dégraisseur
  - autre dispositif : (préciser) .....
- elles rejoignent ensuite :
  - un dispositif d'épandage souterrain drainé (tranchées filtrantes, filtre à sable, terre)
  - un dispositif d'épandage souterrain non drainé (puits perdu, puisard)
  - un fossé
  - un cours d'eau
  - le réseau pluvial busé

## \* Assainissement des eaux des WC

- elles sont d'abord recueillies par :
  - une fosse septique ne recevant que les eaux des WC et pas d'eaux ménagères
  - une fosse septique recevant les eaux des WC et les eaux ménagères
  - une fosse étanche (citerne enterrée, ancienne fosse à purin, ...)
  - autre dispositif : (préciser) .....
- elles rejoignent ensuite :
  - un dispositif d'épandage souterrain drainé (tranchées filtrantes, filtre à sable, terre)
  - un dispositif d'épandage souterrain non drainé (puits perdu, puisard)
  - un fossé
  - un cours d'eau
  - le réseau pluvial busé

tournez SVP



**\* Evacuation des eaux pluviales :**

- Elles rejoignent :
  - un dispositif d'épandage souterrain non drainé (puits perdu, puisard)
  - un fossé
  - un cours d'eau
  - le réseau pluvial busé
  
- Elles sont mélangées aux eaux usées : oui  non
- si oui, où se rejoignent-elles : (expliquer) .....
- .....

**\* Dessinez le schéma de l'écoulement des eaux usées et des eaux pluviales de votre habitation :**

<b>————— eaux usées</b>	<b>      eaux pluviales</b>

Si votre habitation est dotée d'un système comprenant une fosse septique et un système d'épandage drainé

- en êtes-vous satisfait : oui  non
- y a t'il des odeurs au niveau de la fosse septique : oui  non
- un colmatage se produit-il au niveau de l'épandage : oui  non
  
- fréquence des vidanges de votre fosse : .....
- fréquence des vidanges de votre préfiltre (si vous en disposez): .....
  
- remarques : .....
- .....
- .....

**TRES IMPORTANT:**  
Cette fiche doit être complétée et retournée en mairie avant le : **10/03/02**



## SUPPLÉMENT DE DERNIÈRE MINUTE À «TURNY NOTRE COMMUNE» DE NOVEMBRE 2004 INTERNET À HAUT DÉBIT : POUR QUAND ?

*C'est une question qui reste souvent en suspens et qui nous revient régulièrement en mairie. Pour que chacun puisse se faire une idée qui dépasse les « on dit que... » nous vous transmettons dans cet article le dernier échange de courrier que nous avons eu avec France Telecom.*

Courrier daté du 23 septembre 2004 adressé à France TELECOM :

*Soucieux de pouvoir bénéficier de l'ADSL, de nombreux administrés s'adressent à la Mairie afin d'obtenir satisfaction dans les meilleurs délais.*

*Il me serait donc agréable de connaître les actions à mettre en place afin de pouvoir répondre favorablement à leurs demandes.*

*Il semblerait, par exemple, qu'un nombre précis d'engagements d'abonnements soit nécessaire pour favoriser une avancée notable du planning ?*

*Quelles que soient les conditions à réunir, je vous serai reconnaissante de bien vouloir m'en informer au plus vite.*

*Une information à ce sujet pourrait faire l'objet d'une annonce dans notre bulletin municipal.*

Réponse de monsieur Robert Preulier, directeur du déploiement du haut débit en Bourgogne, datée du 18 octobre 2004 :

*L'ADSL est une technique qui se déploie sur le réseau téléphonique, elle est donc tributaire de la découpe du territoire qui a été faite dans le cadre du déploiement de ce service.*

*La commune de Turny est desservie par les répartiteurs téléphoniques de :*

- *ST Florentin – ouvert à l'ADSL en juin 2001*
- *Chailley – ouvert au programme 2005.*

*L'obtention du service ADSL dépend encore, après l'équipement du répartiteur, de l'éligibilité des lignes, les cas d'impossibilité étant dus à des lignes très longues ou à la présence de dispositifs de concentration mis en place pour le téléphone.*

*À ce jour, 382 lignes sont répertoriées sur votre commune,*

- *310 lignes sont raccordées sur le répartiteur de St Florentin, 68% sont éligibles au 512 kbit/s et 73% en début 2005*
- *72 lignes sont raccordées sur Chailley, 65 % seront éligibles au 512kbit/s.*

*Globalement, aujourd'hui, 54% des lignes peuvent disposer d'une offre ADSL et 29 d'entre elles sont déjà raccordées à ce service. En 2005, avec l'ouverture de Chailley et les nouveaux standards qui vont augmenter la portée, ce sera 71% des lignes qui pourront prétendre au 512 kbit/s.*

*En outre, France Télécom va commencer en 2005 à adapter les « zones d'ombres » ainsi créées à chaque ouverture de répartiteur. Compte tenu de l'importance des travaux d'adaptation, un programme sur trois ans devrait être élaboré pour la fin de l'année.*

Comme chacun peut le constater, rien n'est simple comme réponse collective à donner.

Toutes les rumeurs concernant ce qui pourrait se passer ici ou là ... ne sont donc que des rumeurs reposant sur du vent. En résumé tout dépend de votre ligne et nous ne sommes pas prêts d'être raccordés à 100% comme certains « politiques » peuvent l'annoncer bravement...

Une autre technologie est à l'étude et fonctionnerait ailleurs... mais rien n'est gratuit et quel investisseur y trouverait actuellement intérêt ?

