

Propriété de M<sup>ons</sup>. FRANCIS

241 Avenue Daumesnil à Paris

Château à St-Florentin Yonne

Chauffage-central par Eauchaude

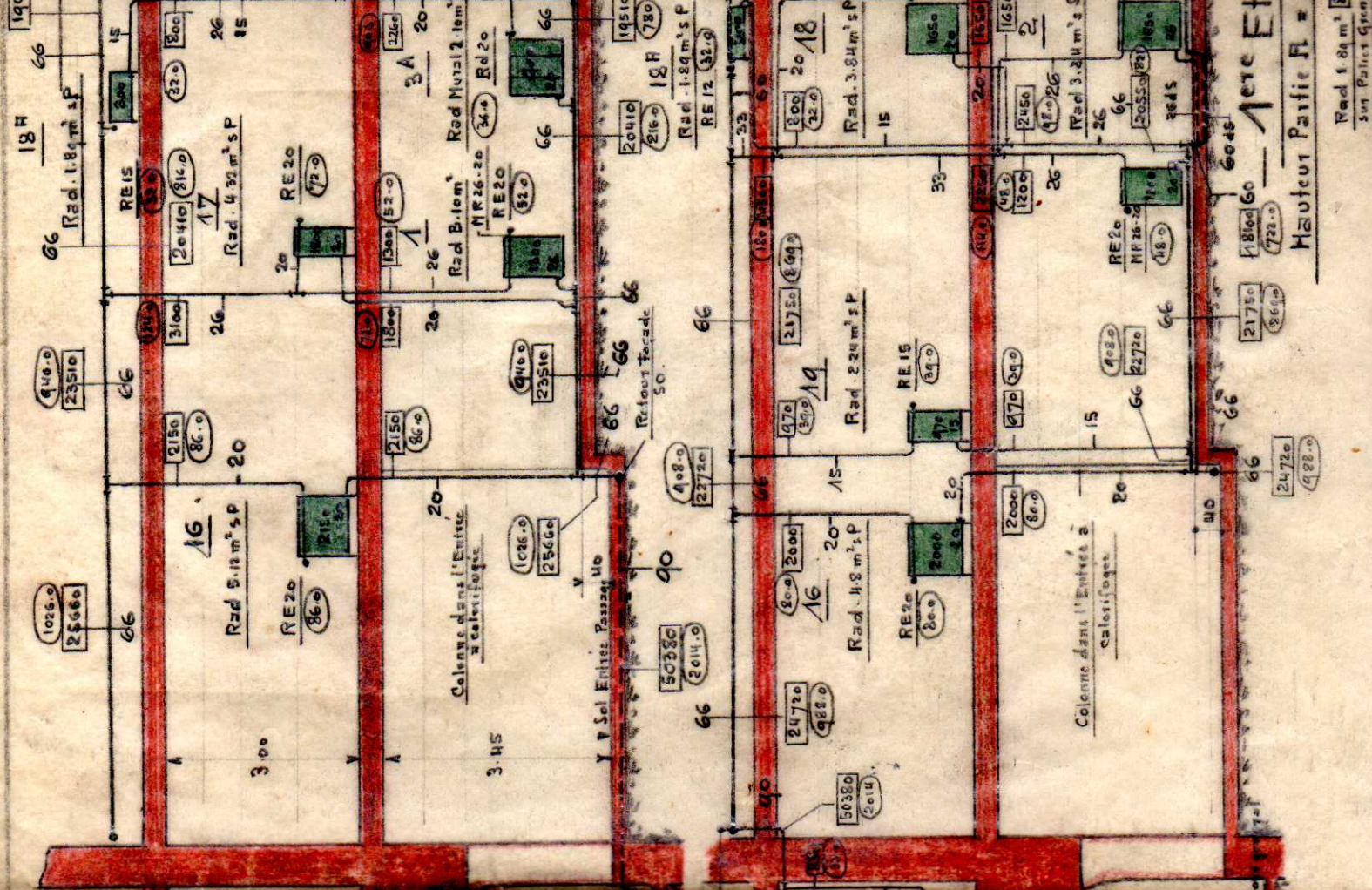
Plan d'Execution

Echelle 1:100

Fevr 1936

Dossier No 44.

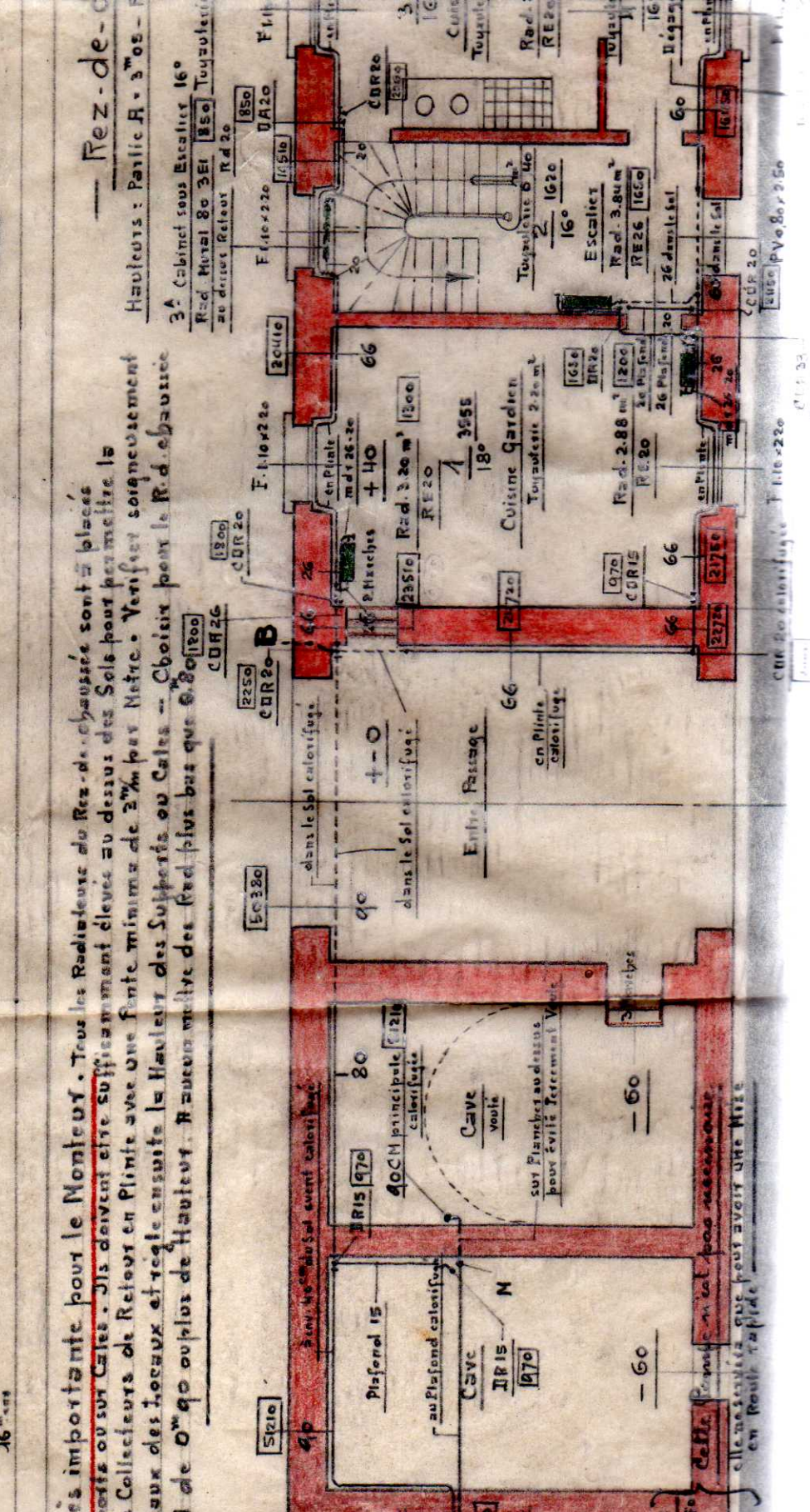
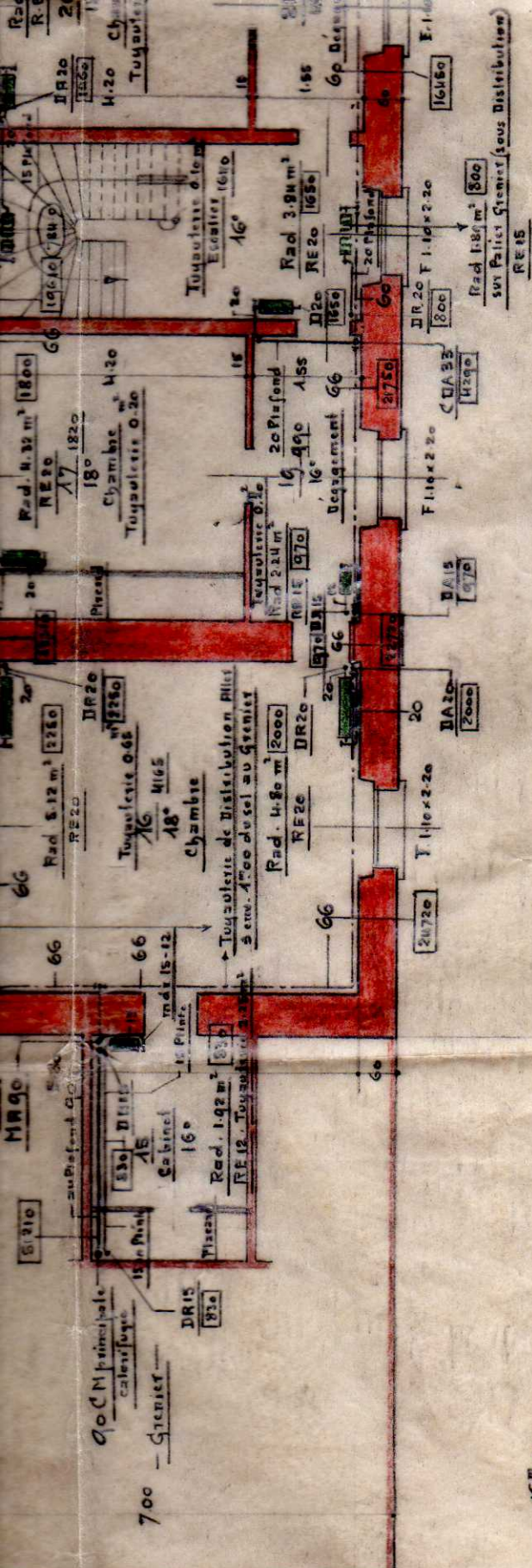
Bases des Calculs de la Tuyauterie pour Marche par Thermo-Siphon avec 30° Diff Temp (80°-50°)  
Charge Total disponible pour Rad le plus defavorable FH admis 2<sup>m</sup>00 - Par Perte de Temperature sur l'Allet entre la chaudiere (Point I) et le Point II en fin de Parcours horizontal au Grenier  
Total Charge 36.8% Resistances Totales 17.4% Utilisable 19.4% Absorbé avec un Reste de 0.6%  
la Partie H-B de la Tuyauterie. Allet est a calorifugee.









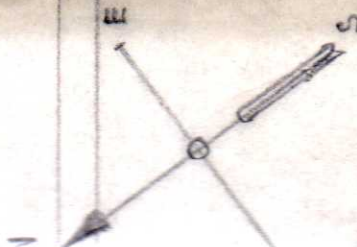


Note très importante pour le Monteur. Tous les Radiateurs du Rez-de-chaussée sont à placer sur Supports ou sur Calés. Ils doivent être suffisamment élevés au dessus des Sols pour permettre la Pose des Collecteurs de Retour en Plinthe avec une pente minima de 3‰ par Mètre. Vérifier soigneusement les Niveaux des Lameaux et régler ensuite la Hauteur des Supports ou Calés. Choisir pour le Rad. ébauché des Rad de 0<sup>m</sup>90 ou plus de Hauteur. Raccorder maître des Rad plus bas que 0.201800

Rez-de-chaussée  
Hauteurs : Plinthe R. 3.05 -

3. Cabinet sous Escalier 16°  
Rad. Métal 80 3EI 850 Tuyauterie au dessus Retour Rd 20

Chaudière dans la Chaudière  
Pompe de Circulation  
2500 L Pression 1<sup>er</sup> 50  
Terre éboulée  
1/20 Cb



16<sup>m</sup> 400

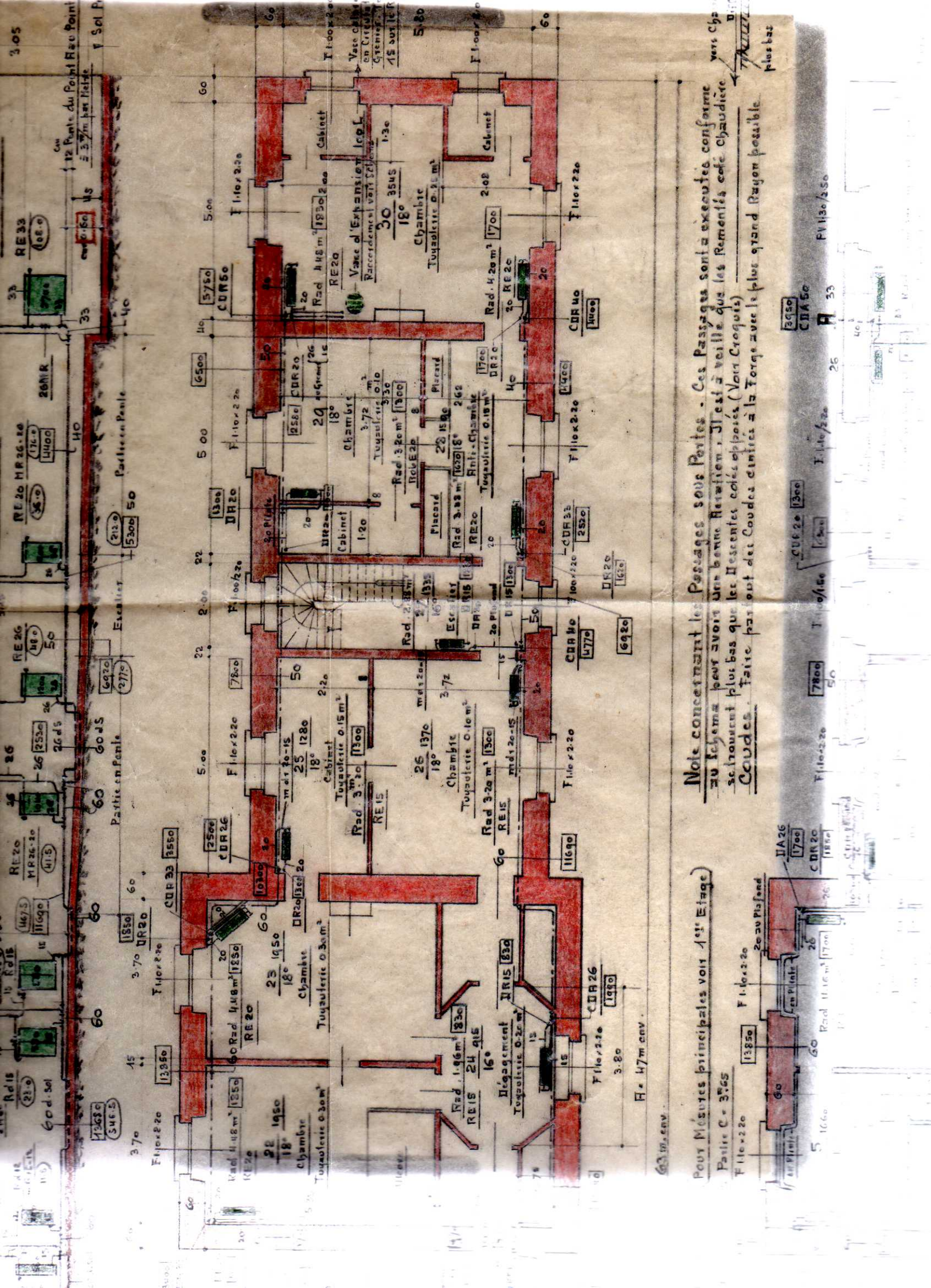












**Note concernant les Passages sous Portes - Ces Passages sont à exécuter conforme au schéma pour avoir un bon régime. Il est à veiller que les Remontés café Chaudière soient plus bas que les Descentes côté opposés (Voir Croquis) Coudes.** Faire tout des Coudes d'entrée à la Forge avec le plus grand Rayon possible.

**Pour Mesures principales voir 1<sup>er</sup> Etage**

Partie C = 3765

H = 47m env.

vers Cba  
M  
Plus bas

3950  
CIA 50

A 33

CUF 20 1300

26

7800

50

11600

50

11700

26

11700

26

11700

26









